



**СОВЕТ ДЕПУТАТОВ
КРАСНОГВАРДЕЙСКОГО МУНИЦИПАЛЬНОГО ОКРУГА
СТАВРОПОЛЬСКОГО КРАЯ**

РЕШЕНИЕ

_____ 2022г. с. Красногвардейское № _____

Об утверждении схемы размещения рекламных конструкций на территории Красногвардейского муниципального округа Ставропольского края

В соответствии с Федеральными законами от 06 октября 2003 года №131-ФЗ «Об общих принципах организации местного самоуправления в Российской Федерации», от 13 марта 2006 года №38-ФЗ «О рекламе», постановлением Правительства Ставропольского края от 11 сентября 2013 года №335-п «Об утверждении порядка предварительного согласования схем размещения рекламных конструкций на земельных участках независимо от форм собственности, а также на зданиях или ином недвижимом имуществе, находящихся в собственности Ставропольского края или муниципальной собственности, и вносимых в них изменений», письмом министерства строительства и архитектуры Ставропольского края от 24 февраля 2022 года №01-05/1794 «О согласовании проекта схемы размещения рекламных конструкций», Уставом Красногвардейского муниципального округа Ставропольского края, Совет депутатов Красногвардейского муниципального округа Ставропольского края

РЕШИЛ:

1. Утвердить схему размещения рекламных конструкций на территории Красногвардейского муниципального округа Ставропольскому краю согласно приложению.

2. Признать утратившими силу решения Совета Красногвардейского муниципального района Ставропольского края:

от 25 сентября 2012 года №578 «Об утверждении схемы территориального планирования Красногвардейского муниципального района Ставропольского края»;

от 20 мая 2014 года №176 «О внесении изменений в схему территориального планирования Красногвардейского муниципального района Ставропольского края, утвержденную решением Совета

Красногвардейского муниципального района Ставропольского края от 25 сентября 2012 года № 578».

3. Контроль за выполнением настоящего решения возложить на постоянную комиссию Совета депутатов Красногвардейского муниципального округа Ставропольского края по аграрным вопросам, промышленности, местному хозяйству и градостроительству.

4. Настоящее решение вступает в силу после его официального опубликования (обнародования).

Исполняющий обязанности Главы
Красногвардейского
муниципального округа
Ставропольского края

_____ В. И. Куликов

Председатель Совета депутатов
Красногвардейского
муниципального округа
Ставропольского края

_____ С.В.Черников

Приложение
к решению Совета депутатов
Красногвардейского
муниципального округа
Ставропольского края
от _____ 2022 г. № _____



г. Ставрополь, ул. Дзержинского, 158, оф. 306
тел.: +7 (962) 454-96-10
e-mail: info@kartfond.ru

Соответствие рекламных
конструкций архитектурному
облику сложившейся
застройки согласовано
руководителем отдела архитектуры и градостроительства -
главным архитектором администрации
Красногвардейского
муниципального округа
Ставропольского края
О.И. Арчаков



СХЕМА РАЗМЕЩЕНИЯ РЕКЛАМНЫХ КОНСТРУКЦИЙ
Красногвардейского
муниципального округа
СТАВРОПОЛЬСКОГО КРАЯ
(текстовая часть)

Генеральный директор

Д.Н. Панин

Ставрополь, 2021

Содержание

ЧАСТЬ 1. ОБЩИЕ ПОЛОЖЕНИЯ	3
1. Назначение настоящей Схемы размещения рекламных конструкций.....	3
2. Сфера применения Схемы.....	4
3. Основные понятия, используемые в настоящей Схеме.....	5
4. Типы и виды рекламных конструкций.....	6
5. Действие схемы по отношению к документам территориального планирования и градостроительного зонирования.....	8
6. Общие положения по отношению к ранее возникшим правам.....	10
ЧАСТЬ 2. ПОЛОЖЕНИЕ О ПОРЯДКЕ РАЗМЕЩЕНИЯ И ЭКСПЛУАТАЦИИ РЕКЛАМНЫХ КОНСТРУКЦИЙ	11
7. Общие требования к распространению наружной рекламы.....	11
8. Порядок заключения и действия договоров на установку и эксплуатацию рекламной конструкции.....	12
9. Требования соответствия рекламных конструкций архитектурному облику сложившейся застройки. Ограничения, применяемые к рекламным конструкциям.....	12
10. Распространение наружной рекламы на объектах культурного наследия, их территориях.....	14
ЧАСТЬ 3. ЗОНИРОВАНИЕ ТЕРРИТОРИИ КРАСНОГВАРДЕЙСКОГО МУНИЦИПАЛЬНОГО ОКРУГА, ОПРЕДЕЛЯЮЩЕЕ ВОЗМОЖНОСТЬ РАЗМЕЩЕНИЯ РЕКЛАМНЫХ КОНСТРУКЦИЙ	14
11. Зонирование территории Красногвардейского муниципального округа, определяющее возможность размещения рекламных конструкций.....	14
ПРИЛОЖЕНИЯ	16
Приложение 1. Основные виды рекламных конструкций.....	16
Приложение 2. Существующие рекламные конструкции, расположенные на территории Красногвардейского муниципального округа Ставропольского края.....	17
Приложение 3. Планируемые рекламные конструкции на территории Красногвардейского муниципального округа Ставропольского края.....	20
Приложение 4. Чертежи местоположения рекламных конструкций на территории Красногвардейского муниципального округа Ставропольского края (абрисы и фотографии рекламных мест).....	23
Приложение 5. Карта размещения рекламных конструкций на территории Красногвардейского муниципального округа Ставропольского края.....	24
Приложение 6. Карта правил землепользования и застройки Красногвардейского муниципального округа Ставропольского края с зонами размещения рекламных конструкций.....	25

ЧАСТЬ 1. ОБЩИЕ ПОЛОЖЕНИЯ

1. Назначение настоящей Схемы размещения рекламных конструкций

1.1. Настоящая Схема размещения рекламных конструкций (далее – Схема) на территории Красногвардейского муниципального округа Ставропольского края (далее – Красногвардейского муниципального округа) разработана в целях реализации положений Федерального закона от 13 марта 2006 года №38-ФЗ «О рекламе», Закона Ставропольского края № 117-кз от 10.12.2013 г. «О некоторых вопросах, связанных с заключением договоров на установку и эксплуатацию рекламных конструкций», постановления Правительства Ставропольского края от 11 сентября 2013 г. №335-п «Об утверждении порядка предварительного согласования схем размещения рекламных конструкций на земельных участках независимо от форм собственности, а так же на зданиях или ином недвижимом имуществе, находящихся в собственности Ставропольского края или муниципальной собственности, и вносимых в них изменений», иных законов и нормативных правовых актов, определяющих требования к распространению средств наружной рекламы.

Проект разработан в соответствии с требованиями:

- Градостроительного кодекса РФ;
- Земельного кодекса РФ;
- Федерального закона от 13.03.2006 №38-ФЗ «О рекламе»;
- Федерального закона от 07.05.2013 №98-ФЗ «О внесении изменений в Федеральный закон «О рекламе» и отдельные законодательные акты Российской Федерации»;
- ГОСТ Р 52044-2003 «Наружная реклама на автомобильных дорогах и территориях городских и сельских поселений. Общие технические требования к средствам наружной рекламы. Правила размещения»;
- ГОСТ 33027-2014 «Дороги автомобильные общего пользования. Требования к размещению средств наружной рекламы»;
- Технический регламент таможенного союза ТР ТС 014/2011 «Безопасность автомобильных дорог»;
- Федеральный закон от 26.06.2006г. №135-ФЗ «О защите конкуренции»;
- Федеральный закон от 08.11.2007 г. №257-ФЗ «Об автомобильных дорогах и о дорожной деятельности в Российской Федерации и о внесении изменений в отдельные законодательные акты Российской Федерации»;
- Закона Ставропольского края «О некоторых вопросах, связанных с заключением договоров на установку и эксплуатацию рекламных конструкций» (распоряжение правительства Ставропольского края от 23 сентября 2013г. №323-рп);

– Порядка предварительного согласования схем размещения рекламных конструкций на земельных участках независимо от форм собственности, а также на зданиях или ином недвижимом имуществе, находящимся в собственности Ставропольского края или муниципальной собственности, и вносимых в них изменений (утвержден постановлением Правительства Ставропольского края от 11 сентября 2013 г. №335-п);

– СП 42.13330.2016 Градостроительство. Планировка и застройка городских и сельских поселений. Актуализированная редакция СНиП 2.07.01-89*;

– Закона Ставропольского края от 30.01.2020 №1723-VI ДСК «О преобразовании муниципальных образований, входящих в состав Красногвардейского муниципального района Ставропольского края, и об организации местного самоуправления на территории Красногвардейского района Ставропольского края»;

– Закона Ставропольского края от 27.12.2019 г. №110-кз «О Стратегии социально-экономического развития Ставропольского края до 2035 года».

1.2. Схема является документом, определяющим места размещения рекламных конструкций, типы и виды рекламных конструкций, установка которых допускается на данных местах, иные характеристики рекламных конструкций.

1.3. Схема разрабатывается для обеспечения соблюдения внешнего архитектурного облика сложившейся застройки, градостроительных норм и правил, требований безопасности при размещении рекламных конструкций и устанавливает единые требования к средствам наружной рекламы, их размещению, эксплуатации и демонтажу на территории Красногвардейского муниципального округа Ставропольского края.

1.4. Схема размещения рекламных конструкций на земельных участках независимо от форм собственности, а также на зданиях или ином недвижимом имуществе, находящихся в собственности Ставропольского края или муниципальной собственности утверждается решением Совета депутатов Красногвардейского муниципального округа.

2. Сфера применения Схемы

2.1. Настоящая Схема регулирует отношения, возникающие при распространении наружной рекламы с использованием щитов, стендов, строительных сеток, перетяжек, электронных табло, проекционного и иного предназначенного для проекции рекламы на любые поверхности оборудования, воздушных шаров, аэростатов и иных технических средств стабильного территориального размещения (далее – рекламные конструкции), а также при эксплуатации, техническом обслуживании, модернизации и оценке размещения рекламных конструкций. Схема не распространяет свое действие на вывески, витрины, киоски, лотки, передвижные пункты торговли, уличные зонтики.

2.2. Положения Схемы распространяются на рекламные конструкции, расположенные на внешних стенах, крышах и иных конструктивных элементах зданий, строений, сооружений или вне их, а также остановочных пунктов движения общественного транспорта, являющиеся рекламными конструкциями стабильного территориального размещения, с учетом требований статьи 12 настоящей Схемы.

2.3. Положения Схемы обязательны для соблюдения органами государственной власти, органами местного самоуправления, физическими и юридическими лицами, должностными лицами, осуществляющими, регулирующими или контролирующими деятельность по установке, эксплуатации и демонтажу рекламных конструкций на территории Красногвардейского муниципального округа.

2.4. Содержащиеся в Схеме требования имеют прямое действие на всей территории Красногвардейского муниципального округа Ставропольского края и могут быть изменены только путем внесения изменений в настоящую Схему.

3. Основные понятия, используемые в настоящей Схеме

Понятия, используемые в настоящей Схеме, применяются в следующем значении:

Антимонопольный орган – федеральный антимонопольный орган и его территориальные органы.

Баннер – графическое изображение рекламного характера, которое крепится к рекламной конструкции в соответствии с требованиями, определенными проектом.

Временная рекламная конструкция – рекламная конструкция, срок размещения которой обусловлен ее функциональным назначением и местом установки и составляет не более чем 12 месяцев (строительные сетки, ограждения строительных площадок, мест торговли, иные подобные технические средства).

Вывеска – конструкция в объемном или плоском исполнении, содержащая сведения, распространение которых по форме и содержанию является для юридического лица обязательным на основании закона или обычая делового оборота. Располагается, как правило, на фасаде здания.

Информационное поле рекламной конструкции – часть рекламной конструкции, предназначенная для распространения рекламы.

Ответственный за эксплуатацию рекламной конструкции – лицо, эксплуатирующее рекламную конструкцию и несущее ответственность за выполнение требований эксплуатационной документации, а также требований технической безопасности при эксплуатации рекламных конструкций.

Реклама – информация, распространенная любым способом, в любой форме и с использованием любых средств, адресованная неопределенному кругу лиц и направленная на привлечение внимания к объекту

рекламирования, формирование или поддержание интереса к нему и его продвижение на рынке.

Рекламная конструкция – щит, стенд, строительная сетка, перетяжка, электронное табло, воздушный шар, аэростат, а также иное техническое средство стабильного территориального размещения, монтируемое и располагаемое на внешних стенах, крышах и иных конструктивных элементах зданий, строений, сооружений или вне их, а также остановочных пунктах движения общественного транспорта. Рекламные конструкции не являются объектами недвижимости.

Рекламодатель – изготовитель или продавец товара либо иное определившее объект рекламирования и (или) содержание рекламы лицо.

Рекламопроизводитель – лицо, осуществляющее полностью или частично приведение информации в готовую для распространения в виде рекламы форму.

Социальная реклама – информация, распространенная любым способом, в любой форме и с использованием любых средств, адресованная неопределенному кругу лиц и направленная на достижение благотворительных и иных общественно полезных целей, а также обеспечение интересов государства.

Эксплуатация рекламной конструкции – стадия жизненного цикла рекламной конструкции, на которой осуществляется использование рекламной конструкции по назначению, ее техническое обслуживание, модернизация и ремонт.

Иные понятия и термины, используемые в настоящей Схеме, употребляются в значении, установленном Федеральным законом «О рекламе», Законом Ставропольского края от 10.12.2013 № 117-кз «О некоторых вопросах, связанных с заключением договоров на установку и эксплуатацию рекламных конструкций».

4. Типы и виды рекламных конструкций

4.1. Основные типы рекламных конструкций, предусмотренных к размещению на территории Красногвардейского муниципального округа (Приложение 1):

Афишный стенд – рекламный носитель, относящийся к конструкциям малого формата, размером информационного поля, как правило, 1,80 x 1,75 м. Используется для размещения информации о развлекательно-познавательных мероприятиях. Имеет разновидности: отдельностоящие и подвесные конструкции, которые крепятся к стенам зданий.

Брандмауэры – рекламные конструкции, размещаемые на плоскости стен зданий или сооружений, которые устанавливаются с учетом архитектурных особенностей этих зданий и сооружений, состоящие из каркаса, элементов крепления и имеющих одну поверхность для размещения рекламы (далее – информационное поле).

Перетяжки – рекламные конструкции, состоящие из отдельно стоящих опор, тросовых конструкций и двух информационных полей. Возможно крепление тросовых конструкций к зданиям сооружениям. Информационное поле может быть выполнено из жестких материалов, материалов на мягкой основе, иметь светлое оформление, в том числе гирлянды.

Пиллары – рекламные конструкции малого формата с внутренним подсветом (трехгранные тумбы), с тремя информационными полями, размер каждого из которых не более 1,4х3,0 метра, присоединяемых к земельному участку и состоящие из основания, каркаса и информационного поля вогнутой формы.

Рекламные конструкции в составе остановочных пунктов движения общественного транспорта – рекламные конструкции с информационным полем, размещаемые на элементах остановочных пунктов.

Одна из плоскостей информационного поля может использоваться для размещения электронного табло, размером 0,5 х 0,815 х 0,06 м.

Площадь информационного поля остановочного павильона определяется общей площадью его сторон, используемых для размещения рекламы. Доведение до потребителя рекламных сообщений / изображений производится с помощью неподвижных полиграфических постеров, с помощью демонстрации постеров с автоматической сменой изображения (роллерная система, система поворотных панелей, призматрон и др.) или с помощью демонстрации изображений».

Рекламные конструкции, совмещенные с элементами уличной мебели (на парковых скамейках, уличных терминалах оплаты и т. д.) – рекламные конструкции с информационным полем, размещаемые на элементах уличной мебели.

Сити-борды – рекламные конструкции среднего формата с внутренним подсветом, состоящие из фундамента, каркаса, опоры и имеющие одно или два информационных поля, размер каждого из которых составляет не более 3,7х2,7 метра.

Сити-форматы (пилоны) – двухсторонние рекламные конструкции с внутренним подсветом, имеющие два информационных поля, размер каждого из которых составляет не более 1,2 х 1,8 метра, располагаемые на тротуарах или прилегающих к тротуарам газонах.

Суперборды (суперсайты) – щитовые рекламные конструкции, оборудованные внешним подсветом, состоящие из фундамента, каркаса, опоры и имеющие не более трех информационных полей, размер каждого может составлять 12,0 х 4,0 метра 12,0 х 5,0 метров или 15,0 х 5,0 метров.

Щиты – щитовые рекламные конструкции, состоящие из фундамента, каркаса, опоры и имеющие одно или два информационных поля размером 6,0 х 3,0 метра.

Электронные табло – рекламные конструкции, предназначенные для воспроизведения изображения на плоскости экрана за счет светоизлучения светодиодов, ламп, иных источников света или светоотражающих элементов.

Призматроны – рекламные конструкции, визуальная поверхность которых состоит из трехгранных поворачивающихся призм.

Панель-кронштейн – это небольшая рекламная конструкция (практически те же световая вывеска или световой короб), которая, как кронштейн, крепится лишь одной своей стороной к стене, электрической опоре, собственной опоре и т.д.

4.2. Основные виды рекламных конструкций, предусмотренных к размещению на территории Красногвардейского муниципального округа:

1) *по месту расположения*

– отдельно стоящие рекламные конструкции – стационарные наземные рекламные конструкции на собственных опорах;

– рекламные конструкции, располагаемые на внешних стенах, крышах и иных конструктивных элементах зданий, строений и сооружений, остановочных пунктов движения общественного транспорта;

– рекламные конструкции, располагаемые на столбах освещения, опорах контактной сети.

2) *по площади информационного поля*

– малогабаритные рекламные конструкции с площадью одного рекламного поля (стороны) менее 6 кв. м;

– крупногабаритные рекламные конструкции с площадью одного рекламного поля (стороны) от 6 кв. м до 18 кв. м включительно;

– рекламные конструкции особо крупных форматов с площадью одного рекламного поля (стороны) более 18 кв. м.

5. Действие схемы по отношению к документам территориального планирования и градостроительного зонирования

5.1. Схема разрабатывается на основе и в соответствии с утвержденными генеральными планами:

1. с. Красногвардейское (утвержден решением Совета депутатов села Красногвардейского Красногвардейского района Ставропольского края «Об утверждении в новой редакции Генерального плана поселения села Красногвардейского Красногвардейского района Ставропольского края №13 от 17.11.2017 г.)

2. с. Привольное (решение Совета депутатов муниципального образования Привольненского сельсовета Красногвардейского района 18 февраля 2019 г. № 90 «О внесении изменений в Решение Совета депутатов муниципального образования Привольненского сельсовета Красногвардейского района Ставропольского края пятого созыва от 31 мая 2013 года № 71 «Об утверждении Генерального плана поселения Привольненского сельсовета Красногвардейского района Ставропольского края»)

3. п. Коммунар (утвержден решением №14 от 13.12.2017 г. «Об утверждении изменений и дополнений в генеральный план поселения Коммунаровского сельсовета Красногвардейского района Ставропольского края»)

4. п. Штурм (утвержден решением №101 от 23.04.2019 г. «О внесении в решение Совета депутатов муниципального образования Штурмовского

сельсовета Красногвардейского района Ставропольского края от 15.11.2010 г. №264»

5. с. Ладовская Балка (утвержден решением Совета депутатов муниципального образования села Ладовская Балка Красногвардейского района Ставропольского края №22 от 26.12.2017 г.)

6. с. Новомихайловское (утвержден решением Совета депутатов муниципального образования села Новомихайловского Красногвардейского района Ставропольского края №25 от 26.12.2017 г. «О внесении изменений в решение Совета депутатов муниципального образования села Новомихайловского Красногвардейского района Ставропольского края №46 от 03.12.2012 г.)

7. с. Преградное (утвержден решением Совета депутатов муниципального образования села Преградного Красногвардейского района Ставропольского края №14 от 30.11.2017 г.)

8. с. Дмитриевское (утвержден решением №23 от 25.12.2017 г. «Об утверждении Генерального плана муниципального образования с. Ела Дмитриевского Красногвардейского района Ставропольского края в новой редакции»)

А также на основе и в соответствии с утвержденными правилами землепользования и застройки:

1. с. Красногвардейское (решение Совета депутатов Красногвардейского муниципального округа №96 от 01.12.2020 г. «Об утверждении внесенных изменений в Правила землепользования и застройки муниципального образования села Красногвардейского Красногвардейского района Ставропольского края, утвержденные решением совета депутатов села Красногвардейского Красногвардейского района Ставропольского края от 18.07.2019 №22 «Об утверждении Правил землепользования и застройки муниципального образования села Красногвардейского Красногвардейского района Ставропольского края новой редакции»)

2. с. Привольное (решение от 14.06.2019 г. № 107 «О внесении изменений в Правила землепользования и застройки муниципального образования Привольненского сельсовета Красногвардейского района Ставропольского края утвержденные решением Совета депутатов муниципального образования Привольненского сельсовета Красногвардейского района Ставропольского края №257 от 26.12.2016 года»)

3. п. Коммунар (постановление администрации Коммунарского сельсовета Красногвардейского района Ставропольского края от 16.11.2020 г. №60 «Об утверждении Правил землепользования и застройки муниципального образования поселка Коммунар Красногвардейского района Ставропольского края»)

4. п. Штурм (решение от 23.04.2019г. № 102 «Об утверждении в новой редакции Правил землепользования и застройки муниципального образования Штурмовского сельсовета Красногвардейского района Ставропольского края»)

5. с. Ладовская Балка (решение совета депутатов муниципального образования села Ладовская Балка Красногвардейского района Ставропольского края №130 от 29.10.2019 «О внесении изменений в Правила

землепользования и застройки муниципального образования села Ладовская Балка Красногвардейского района Ставропольского края, утвержденные решением Совета депутатов муниципального образования села Ладовская Балка Красногвардейского района Ставропольского края №104 от 31.05.2019 г.»)

6. с. Новомихайловское (решение от 16.10.2019 г. № 115 «О внесении изменений в Правила землепользования и застройки муниципального образования села Новомихайловского Красногвардейского района Ставропольского края, утвержденные в новой редакции Советом депутатов муниципального образования села Новомихайловского Красногвардейского района Ставропольского края от 17.07.2019 г. №108»)

7. с. Преградное (решение Совета депутатов муниципального образования села Преградного Красногвардейского района Ставропольского края от 11.06.2019 №86 «Об утверждении Правил землепользования и застройки муниципального образования села Преградного Красногвардейского района Ставропольского края в новой редакции»)

8. с. Дмитриевское (решение №32 от 23.10.2019 г. «О внесении изменений в Правила землепользования и застройки муниципального образования села Дмитриевского Красногвардейского района Ставропольского края, утвержденные в новой редакции Советом депутатов муниципального образования села Дмитриевского Красногвардейского района Ставропольского края от 13.06.2019 г. №14»)

6. Общие положения по отношению к ранее возникшим правам

6.1. Принятые до введения в действие настоящей Схемы нормативные правовые акты органов местного самоуправления по вопросам размещения и использования рекламных конструкций на территории Красногвардейского муниципального округа применяются в части, не противоречащей настоящей Схеме.

6.2. Рекламные конструкции, существовавшие на законных основаниях до введения в действие настоящей Схемы, являются несоответствующими настоящей Схеме в случаях, когда эти объекты:

1) размещены за пределами зон и мест размещения, предусмотренных в Схеме для размещения рекламных конструкций;

2) имеют типы и виды, параметры и характеристики рекламных конструкций, не соответствующие установленным настоящей Схемой для конкретной зоны размещения рекламных конструкций;

3) нарушают требования обеспечения эстетичного внешнего архитектурного облика сложившейся застройки, градостроительные нормы и правила, требования безопасности.

6.3. Разрешения на установку рекламных конструкций, выданные физическим и юридическим лицам до введения в действие настоящей Схемы и не противоречащие ей, являются действительными и действуют до окончания срока полученного разрешения. Разрешения на установку рекламных конструкций, выданные физическим и юридическим лицам до введения в действие настоящей Схемы и не соответствующие ей подлежат демонтажу.

ЧАСТЬ 2. ПОЛОЖЕНИЕ О ПОРЯДКЕ РАЗМЕЩЕНИЯ И ЭКСПЛУАТАЦИИ РЕКЛАМНЫХ КОНСТРУКЦИЙ

7. Общие требования к распространению наружной рекламы

7.1. Рекламная конструкция должна использоваться исключительно в целях распространения рекламы, социальной рекламы.

7.2. Распространение наружной рекламы и эксплуатация рекламной конструкции осуществляется владельцем рекламной конструкции, являющимся рекламодателем.

7.3. Установка и эксплуатация рекламной конструкции допускаются при наличии разрешения на установку и эксплуатацию рекламной конструкции.

7.4. Рекламные конструкции должны быть изготовлены и размещены в строгом соответствии с проектами и Схемой размещения. Проектная документация подлежит согласованию с инженерными службами, главным архитектором Красногвардейского муниципального округа.

7.5. Рекламная конструкция, установленная без разрешения, является самовольной. В случае установки и (или) эксплуатации рекламной конструкции на территории Красногвардейского муниципального округа без разрешения, срок действия которого не истек, она подлежит демонтажу в соответствии со статьей 11 настоящей Схемы.

7.6. Распространение рекламы на знаке дорожного движения, его опоре или любом ином приспособлении, предназначенном для регулирования дорожного движения, не допускается. Установка и эксплуатация рекламных конструкций должны обеспечивать условия безопасности и беспрепятственного движения транспорта и пешеходов.

7.7. Рекламная конструкция и ее территориальное размещение должны соответствовать требованиям технического регламента. До введения в действие технического регламента рекламная конструкция и ее территориальное размещение должны соответствовать требованиям ГОСТ Р 52044-2003 «Наружная реклама на автомобильных дорогах и территориях городских и сельских поселений. Общие технические требования к средствам наружной рекламы. Правила размещения», настоящей Схеме.

7.8. Рекламная конструкция должна иметь маркировку с указанием рекламодателя и номера его телефона.

7.9. В средствах наружной рекламы используют осветительные приборы промышленного изготовления, обеспечивающие требования электро- и пожаробезопасности. Осветительные приборы и устройства, подключаемые к электросети, должны соответствовать требованиям Правил устройства электроустановок, а их эксплуатация – требованиям Правил эксплуатации и техники безопасности.

8. Порядок заключения и действия договоров на установку и эксплуатацию рекламной конструкции

8.1. Установка и эксплуатация рекламной конструкции осуществляются ее владельцем по договору с собственником земельного участка, здания или иного недвижимого имущества, к которому присоединяется рекламная конструкция, либо с лицом, уполномоченным собственником такого имущества, в том числе с арендатором.

8.2. Заключение договоров на установку и эксплуатацию рекламной конструкции осуществляется в соответствии с требованиями Федерального закона от 13 марта 2006 года №38-ФЗ «О рекламе», а также нормативно-правовыми актами органов местного самоуправления Красногвардейского муниципального округа.

В случае, если недвижимое имущество, находится в муниципальной собственности Красногвардейского муниципального округа, договор заключается между владельцем рекламной конструкции и администрацией Красногвардейского муниципального округа по результатам проведения торгов. Форма проведения торгов устанавливается администрацией Красногвардейского муниципального округа. В случае, если недвижимое имущество, к которому присоединяется рекламная конструкция закреплено на праве хозяйственного ведения, оперативного управления или ином вещном праве, договор заключается с лицом обладающим правом хозяйственного ведения, правом оперативного управления или иным вещным правом при наличии согласия такого собственника и с соблюдением требований, установленных ч. 5.1 ст. 19 Федерального закона от 13.03.2006. №38-ФЗ «О рекламе».

9. Требования соответствия рекламных конструкций архитектурному облику сложившейся застройки. Ограничения, применяемые к рекламным конструкциям

9.1. При размещении рекламных конструкций учитывается архитектурная среда сложившейся застройки. Рекламные конструкции, а также рекламные и информационные изображения, размещаемые на них, должны соответствовать градостроительной ситуации, улучшая визуальный образ, подчеркивая индивидуальность сложившейся застройки. Основные критерии, по которым обеспечивается соответствие:

– колористика – для оформления рекламных конструкций используются цвета, сочетающиеся с окружающим фоном;

– стилистика окружающей среды – при проектировании рекламных конструкций учитывается пластика архитектуры, ее исторические особенности;

– пропорции и масштаб – размеры рекламных конструкций и элементов изображений соответствуют размерам окружающих объектов, учитывают особенности их архитектуры.

9.2. Цветовое решение наземных рекламных конструкций должно отвечать сложившейся колористике сложившейся застройки:

- гармонировать с архитектурно-пространственным окружением и другими элементами благоустройства и оборудования, улучшая внешний облик сложившейся застройки;

- иметь нейтральный унифицированный характер на основе ограниченного числа колеров.

9.3. Рекламные конструкции (щитовые установки) выполняются, как правило, в двустороннем варианте. Щитовые установки, выполненные в одностороннем варианте, должны иметь декоративно оформленную обратную сторону.

9.4. В границах перекрестка, квартала, локальной архитектурно-планировочной ситуации рекламные конструкции должны иметь единый упорядоченный характер.

9.5. Во избежание искажения целостности восприятия архитектуры фасадов зданий при размещении рекламных конструкций площадь информационного поля рекламы должна составлять не более 3% глухой поверхности фасада. Запрещено закрывать витрины зданий и сооружений рекламоносителями.

9.6. Для малогабаритных рекламных конструкций рекомендуется предусмотреть внутреннюю подсветку рекламного поля при условии разработки данного раздела в составе проектной документации.

9.7. Минимальные расстояния между отдельно стоящими рекламными конструкциями, расположенными в одном направлении (на одной стороне проезда, улицы, магистрали, одном разделительном газоне) и предназначенными для обзора с одного направления, устанавливаются в соответствии с ГОСТ Р 52044-2003 «Наружная реклама на автомобильных дорогах и территориях городских и сельских поселений».

9.8. Распространение наружной рекламы на объектах культурного наследия (памятниках истории и культуры) народов Российской Федерации, включенных в единый государственный реестр объектов культурного наследия (памятников истории и культуры) народов Российской Федерации, их территориях допускается в случаях и на условиях, которые предусмотрены Федеральным законом от 25 июня 2002 года № 73-ФЗ «Об объектах культурного наследия (памятниках истории и культуры) народов Российской Федерации», с соблюдением требований к рекламе и ее распространению, установленными Федеральным законом от 13.03.2006 № 38-ФЗ «О рекламе».

9.9. На одной улице (площади) устанавливаются рекламные конструкции, сохраняющие между собой стилистическое единство.

9.10. Средства наружной рекламы или отдельных их частей не должны размещаться:

- на одной опоре с дорожными знаками и светофорами;

- на железнодорожных переездах, в туннелях и под путепроводами; над въездами в туннели и выездами из туннелей;
- над проезжей частью;
- на дорожных ограждениях и направляющих устройствах;
- на подпорных стенах, деревьях, скалах, не являющихся частью дорожной инфраструктуры, и других природных объектах.

9.11. Допускается размещение рекламных конструкций на конструктивно выделенных бортовым камнем или защитными ограждениями разделительных полосах, в том числе на газонах, разделяющих транспортные потоки, и центральных частях перекрестков с круговым движением, за пределами границ коридора безопасности, определяемых в соответствии с требованиями к территориальному размещению рекламных конструкций, указанных в ГОСТ Р 52044-2003.

9.12. Не допускается размещение рекламы путем нанесения либо вкрапления, с использованием строительных материалов, краски, дорожной разметки и т.п., в поверхность автомобильных дорог и улиц.

9.13. Рекламно-информационные знаки не могут размещаться в одном створе с дорожными знаками и ограничивать их видимость или мешать их восприятию водителями транспортных средств и пешеходами.

10. Распространение наружной рекламы на объектах культурного наследия, их территориях

10.1. Рекламные конструкции на территории Красногвардейского муниципального округа не размещаются на территориях размещения объектов культурного наследия.

ЧАСТЬ 3. ЗОНИРОВАНИЕ ТЕРРИТОРИИ КРАСНОГВАРДЕЙСКОГО МУНИЦИПАЛЬНОГО ОКРУГА, ОПРЕДЕЛЯЮЩЕЕ ВОЗМОЖНОСТЬ РАЗМЕЩЕНИЯ РЕКЛАМНЫХ КОНСТРУКЦИЙ

11. Зонирование территории Красногвардейского муниципального округа, определяющее возможность размещения рекламных конструкций

На территории Красногвардейского муниципального округа выделено 3 зоны, предусматривающие размещение строго определенных рекламных конструкций, а также определены характеристики существующих рекламных мест и установленных на них рекламных конструкций (приложение 2).

ЗОНА 1. Зона размещения рекламных конструкций среднего формата
Разрешены к размещению следующие рекламные конструкции:

- 1) щит 3,0 x 6,0 м,
- 2) суперсайт,
- 3) рекламная конструкция на ограждения,
- 4) афишный стенд,
- 5) настенное панно (брендмауэр).

ЗОНА 2. Зона размещения наземных рекламных конструкций среднего и малого формата

Разрешены к размещению следующие рекламные конструкции:

- 1) щит 3,0 x 6,0 м,
- 2) светодиодный экран (на опоре),
- 3) светодиодный экран (навесной),
- 4) ситиборд (2,7x3,7м),
- 5) афишный стенд (тумба),
- 6) сити-формат,
- 7) пиллары,
- 8) пилон,
- 9) панель-кронштейн,
- 10) информационно-коммуникационный указатель,
- 11) строительная сетка,
- 12) афишная конструкция на ограждении,
- 13) крышная установка,
- 14) рекламные конструкции в составе остановочных пунктов движения общественного транспорта,
- 15) рекламные конструкции, совмещенные с элементами уличной мебели.

ЗОНА 3. Зона размещения наземных рекламных конструкций малого формата

- 1) афишный стенд (тумба),
- 2) сити-формат,
- 3) пиллары,
- 4) пилон,
- 5) панель-кронштейн,
- 6) информационно-коммуникационный указатель.

Рекламные конструкции среднего и малого формата (щиты, сити-форматы, панель-кронштейны) разрешено размещать только в пределах улично-дорожной сети. Размещение рекламы на ограждениях земельных участков индивидуальной жилой застройки с уличной стороны запрещено.

На всей территории Красногвардейского муниципального округа допускается размещение рекламных конструкций, совмещенных с элементами уличной мебели, а также на остановочных пунктах.

Размещение рекламных конструкций производится в соответствии с проектной документацией, согласованной с главным архитектором и инженерными службами Красногвардейского муниципального округа.

ПРИЛОЖЕНИЯ

Приложение 1. Основные виды рекламных конструкций

эскиз	обозначение на карте	описание	эскиз	обозначение на карте	описание
	БМ	брендмауэрны – рекламные конструкции, размещаемые на плоскости стен зданий или сооружений, которые устанавливаются с учетом архитектурных особенностей этих зданий и сооружений, состоящие из каркаса, элементов крепления и имеющих одну поверхность для размещения рекламы (далее – информационное поле);		СБ	суперборды (суперсайты) – щитовые рекламные конструкции большого формата, оборудованные внешним подсветом, состоящие из фундамента, каркаса, опоры и имеющие не более трех информационных полей, размер каждого может составлять 12,0 x 4,0 метра 12,0 x 5,0 метра или 15, 0x 5,0 метра
	П1	перетяжки – рекламные конструкции, состоящие из отдельно стоящих опор, тросовых конструкций и двух информационных полей. Возможно крепление тросовых конструкций к зданиям сооружениям. Информационное поле может быть выполнено из местных материалов, материалов на малой основе, иметь светлое оформление, в том числе пирианды		Щ	щиты 6,0 x 3,0 метра – щитовые рекламные конструкции среднего формата, состоящие из фундамента, каркаса, опоры и имеющие одно или два информационных поля размером 6,0 x 3,0 метра
	П2	пилаары – рекламные конструкции малого формата с внутренним подсветом (треугольные тумбы), с тремя информационными полями, размер каждого из которых не более 1,4 x 3,0 метра, присоединяемых к земельному участку и состоящие из основания, каркаса и информационного поля вогнутой формы		6x3	
	А	рекламные конструкции в составе остановочных пунктов движения общественного транспорта – рекламные конструкции, размещаемые на элементах уличной мебели, с информационным полем, предназначенным для размещения рекламы		ЭТ	электронные табло – рекламные конструкции, предназначенные для воспроизведения изображения на плоскости экрана за счет светомузыкальных светодiodов, ламп, иных источников света или светоотражающих элементов
	АА	рекламные конструкции, совмещенные с элементами уличной мебели (на ларковых скамейках, уличных терминалах оплаты и т.д.), - рекламные конструкции, размещаемые на элементах уличной мебели, с информационным полем, предназначенным для размещения рекламы		ЭТ(Н)	электронные табло (навесное) – рекламные конструкции, предназначенные для воспроизведения изображения на плоскости экрана за счет светомузыкальных светодiodов, ламп, иных источников света или светоотражающих элементов
	СпБ	сити-борды – рекламные конструкции среднего формата с внутренним подсветом, состоящие из фундамента, каркаса, опоры и имеющие одно или два информационных поля, размер каждого из которых составляет не более 3,7 x 2,7 метра		АС	афишный стенд (в виде тумбы)
	СБ	сити-форматы (пилоны) – двусторонние рекламные конструкции малого формата с внутренним подсветом, располагаемые на тротуарах или прилегающих к тротуарам газонах, имеющие два информационных поля, размер каждого из которых составляет не более 1,2 x 1,8 метра		ПК	панель-кронштейн
	СФ			С	строительная сетка

Приложение 2. Существующие рекламные конструкции, расположенные на территории Красногвардейского муниципального округа Ставропольского края

№ п/п	Координаты X	Координаты Y	Обозначения	Вид конструкции	Тип конструкции	Местоположение конструкции
1.	565749.49	1280274.1	Щ-001-001	Щит 3,0 x 2,0 м	Существующая	Ставропольский край, Красногвардейский муниципальный округ, с. Красногвардейское, ул. Красная
2.	565637.89	1280551.98	Щ-001-002	Щит 3,0 x 2,0 м	Существующая	Ставропольский край, Красногвардейский муниципальный округ, с. Красногвардейское, ул. Красная
3.	565497.8	1280901.08	Щ-001-004	Щит 3,0 x 2,0 м	Существующая	Ставропольский край, Красногвардейский муниципальный округ, с. Красногвардейское, ул. Красная
4.	565400.12	1281147.39	Щ-001-006	Щит 3,0 x 2,0 м	Существующая	Ставропольский край, Красногвардейский муниципальный округ, с. Красногвардейское, ул. Красная
5.	565330.65	1281307.43	БМ-001-007	Брандмауэр 2,0 x 3,0 м	Существующая	Ставропольский край, Красногвардейский муниципальный округ, с. Красногвардейское, ул. Красная, б/н
6.	565286.85	1281470.03	БМ-001-008	Брандмауэр 3,0 x 2,0 м	Существующая	Ставропольский край, Красногвардейский муниципальный округ, с. Красногвардейское, ул. Красная, 206
7.	565252.77	1281526.43	СФ-001-009	Сити-формат	Существующая	Ставропольский край, Красногвардейский муниципальный округ, с. Красногвардейское, ул. Красная, ул. Ленина
8.	565237.28	1281550.43	СФ-001-010	Сити-формат	Существующая	Ставропольский край, Красногвардейский муниципальный округ, с. Красногвардейское, ул. Красная
9.	565219.04	1281578.61	СФ-001-011	Сити-формат	Существующая	Ставропольский край, Красногвардейский муниципальный округ, с. Красногвардейское, ул. Красная
10.	565198.78	1281609.97	СФ-001-012	Сити-формат	Существующая	Ставропольский край, Красногвардейский муниципальный округ, с. Красногвардейское, ул. Красная

								муниципальный округ, с. Красногвардейское, ул. Красная, ул. Ленина
11.	565179.44	1281639.7	СФ-001-013	Сиги-формат	Существующая	Существующая	Существующая	Ставропольский край, Красногвардейский муниципальный округ, с. Красногвардейское, ул. Красная
12.	565106.02	1281701.79	СФ-001-014	Сиги-формат	Существующая	Существующая	Существующая	Ставропольский край, Красногвардейский муниципальный округ, с. Красногвардейское, ул. Красная
13.	565088.86	1281722.88	СФ-001-015	Сиги-формат	Существующая	Существующая	Существующая	Ставропольский край, Красногвардейский муниципальный округ, с. Красногвардейское, ул. Красная
14.	564820.18	1282142.45	БМ-001-017	Брандмауэр	Существующая	Существующая	Существующая	Ставропольский край, Красногвардейский муниципальный округ, с. Красногвардейское, ул. Красная, 153
15.	565398.01	1281603.27	СФ-001-019	Сиги-формат	Существующая	Существующая	Существующая	Ставропольский край, Красногвардейский муниципальный округ, с. Красногвардейское ул. Ленина
16.	565330,6498	1 281 307,4275	СФ-001-020/1	Сиги-формат	Существующая	Существующая	Существующая	Ставропольский край, Красногвардейский муниципальный округ, с. Красногвардейское, ул. Ленина
17.	565610.19	1281742.1	СФ-001-020	Сиги-формат	Существующая	Существующая	Существующая	Ставропольский край, Красногвардейский муниципальный округ, с. Красногвардейское, ул. Ленина
18.	565640.62	1281761.94	СФ-001-021	Сиги-формат	Существующая	Существующая	Существующая	Ставропольский край, Красногвардейский муниципальный округ, с. Красногвардейское, ул. Ленина
19.	565676.88	1281785.71	СФ-001-022	Сиги-формат	Существующая	Существующая	Существующая	Ставропольский край Красногвардейский муниципальный округ с. Красногвардейское ул. Ленина
20.	565711.61	1281808.54	СФ-001-023	Сиги-формат	Существующая	Существующая	Существующая	Ставропольский край Красногвардейский муниципальный округ с. Красногвардейское ул. Ленина
21.	565301.61	1281758.82	БМ-001-030	Брандмауэр 2,0 x 4,0 м	Существующая	Существующая	Существующая	Ставропольский край, Красногвардейский муниципальный округ, с. Красногвардейское,

						ул. Дружбы, 12 ТК «Орион»
22.	565304.77	1281712.53	СФ-001-031	Сиги-формат	Существующая	Ставропольский край, Красногвардейский муниципальный округ, с. Красногвардейское, ул. Дружбы
23.	565296.41	1281707.95	СФ-001-032	Сиги-формат	Существующая	Ставропольский край, Красногвардейский муниципальный округ, с. Красногвардейское, ул. Дружбы
24.	565284.7	1281702.78	СФ-001-033	Сиги-формат	Существующая	Ставропольский край, Красногвардейский муниципальный округ, с. Красногвардейское, ул. Дружбы
25.	564713.71	1280042.24	Щ-001-041	Щит 3,0 x 6,0 м	Существующая	Относительно автодороги Батайск – Ставрополь 205 км+390 м (слева)
26.	564313.86	1280821.15	Щ-001-042	Щит 3,0 x 6,0 м	Существующая	Относительно автодороги Ростов на Дону (М-4 «Дон») – Ставрополь 206 км +200 м (справа)
27.	563610.5	1283062.84	Щ-001-045	Щит 3,0 x 6,0 м	Существующая	Ставропольский край, Красногвардейский муниципальный округ, с. Красногвардейское – Ставрополь км 208+400
28.	563467.92	1283478.3	Щ-001-046	Щит 3,0 x 6,0 м	Существующая	Относительно автодороги Батайск-Ставрополь 208 км+860 м (слева)
29.	560869.42	1302183.61	Щ-001-050	Щит	Существующая	Ставропольский край, Красногвардейский муниципальный округ, с. Преградное
30.	561789.9	1311540.5	Щ-001-052	Щит 3,0 x 6,0 м	Существующая	Автодорога общего пользования «Преградное – Тахта-Ипатово км 9+520» (с. Дмитриевское)
31.	569334.58	1269457.04	Щ-001-059	Щит 3,0 x 6,0 м	Существующая	Ставропольский край, Красногвардейский муниципальный округ, х. Богомолов
32.	572533.51	1265132.18	Щ-001-061	Щит 3,0 x 6,0 м	Существующая	Ставропольский край, Красногвардейский муниципальный округ, с. Привольное

Приложение 3. Планируемые рекламные конструкции на территории Красногвардейского муниципального округа Ставропольского края

№ п/п	Координаты X	Координаты Y	Обозначения	Вид конструкции	Тип конструкции	Местоположение конструкции
1.	565901.77	1280795.3	Щ-001-003	Щит 3,0 x 2,0 м	Планируемая	Ставропольский край, Красногвардейский муниципальный округ, с. Красногвардейское, ул. Ярмарочная
2.	565660	1281128.36	Щ-001-005	Щит 3,0 x 2,0 м	Планируемая	Ставропольский край, Красногвардейский муниципальный округ, с. Красногвардейское, ул. Артезианская
3.	564840.67	1282129.63	Щ-001-016	Щит 3,0 x 2,0 м	Планируемая	Ставропольский край, Красногвардейский муниципальный округ, с. Красногвардейское, ул. Красная, 155
4.	564820.93	1282314.58	Щ-001-018	Щит 3,0 x 2,0 м	Планируемая	Ставропольский край, Красногвардейский муниципальный округ, с. Красногвардейское ул. Красная, возле пляжа
5.	566333.16	1282121.83	Щ-001-024	Щит 3,0 x 2,0 м	Планируемая	Ставропольский край Красногвардейский муниципальный округ с. Красногвардейское, ул. Партизанская
6.	566232.85	1282231.6	Щ-001-025	Щит 3,0 x 2,0 м	Планируемая	Ставропольский край, Красногвардейский муниципальный округ, с. Красногвардейское, ул. Дружбы
7.	567148.85	1282951.68	Щ-001-026	Щит 3,0 x 2,0 м	Планируемая	Ставропольский край, Красногвардейский муниципальный округ, с. Красногвардейское, ул. Заводекая
8.	567869.39	1282725.35	Щ-001-027	Щит 3,0 x 2,0 м	Планируемая	Ставропольский край, Красногвардейский муниципальный округ, с. Красногвардейское, ул. Медвежская
9.	568322.28	1282912.7	Щ-001-028	Щит 3,0 x 2,0 м	Планируемая	Ставропольский край, Красногвардейский муниципальный округ, с. Красногвардейское, ул. Покровская
10.	567538.29	1284371.93	Щ-001-029	Щит 3,0 x 2,0 м	Планируемая	Ставропольский край, Красногвардейский муниципальный округ, с. Красногвардейское, ул. Медвежская
11.	565235.3	1281719.01	СФ-001-034	Сити-формат	Планируемая	Ставропольский край, Красногвардейский муниципальный округ, с. Красногвардейское,

12.	565230.79	1281716.04	СФ-001-035	Сиги-формат	Планируемая	у.л. Дружбы Ставропольский край, Красногвардейский муниципальный округ, с. Красногвардейское, у.л. Дружбы
13.	565225.6	1281713.17	СФ-001-036	Сиги-формат	Планируемая	Ставропольский край, Красногвардейский муниципальный округ, с. Красногвардейское, у.л. Дружбы
14.	565014.81	1281155.16	Щ-001-037	Щит 3,0 x 2,0 м	Планируемая	Ставропольский край, Красногвардейский муниципальный округ, с. Красногвардейское, у.л. Ленина
15.	564996.3	1281182.16	Щ-001-038	Щит 3,0 x 2,0 м	Планируемая	Ставропольский край, Красногвардейский муниципальный округ, с. Красногвардейское, у.л. Ленина
16.	564712.43	1281130.94	Щ-001-039	Щит 3,0 x 2,0 м	Планируемая	Ставропольский край, Красногвардейский муниципальный округ, с. Красногвардейское, пер. Южный
17.	565171.43	1279779.68	Щ-001-040	Щит 3,0 x 2,0 м	Планируемая	Ставропольский край, Красногвардейский муниципальный округ, с. Красногвардейское, у.л. Горького
18.	564259.78	1281184.52	БМ-001-043	Брандмауэр	Планируемая	Ставропольский край, Красногвардейский муниципальный округ, с. Красногвардейское, у.л. Орджоникидзе
19.	564208.14	1281366.23	Щ-001-044	Щит 3,0 x 2,0 м	Планируемая	Ставропольский край, Красногвардейский муниципальный округ, с. Красногвардейское, у.л. Кооперативная
20.	565407.84	1282796.19	Щ-001-047	Щит 3,0 x 2,0 м	Планируемая	Ставропольский край, Красногвардейский муниципальный округ, с. Красногвардейское, Ул. Покровская
21.	562820.59	1299256.7	Щ-001-048	Щит 3,0 x 2,0 м	Планируемая	Ставропольский край, Красногвардейский муниципальный округ, с. Преградное, у.л. Молодежная
22.	562444.72	1299218.16	Щ-001-049	Щит 3,0 x 2,0 м	Планируемая	Ставропольский край, Красногвардейский муниципальный округ, с. Преградное, у.л. Центральная
23.	561260.65	1310168.65	Щ-001-051	Щит 3,0 x 6,0 м	Планируемая	Ставропольский край, Красногвардейский муниципальный округ, на въезде с. Дмитриевское

24.	562268.8	1311899.49	Щ-001-053	Щит 3,0 x 6,0 м	Планируемая	Ставропольский край, Красногвардейский муниципальный округ, развилка с. Дмитриевское на Тахту
25.	552395.98	1276121.34	Щ-001-054	Щит 3,0 x 6,0 м	Планируемая	Ставропольский край, Красногвардейский муниципальный округ, подъезд к с. Новомихайловскому
26.	543891,3552	1272011,556	Щ-001-055	Щит 3,0 x 6,0 м	Планируемая	Ставропольский край, Красногвардейский муниципальный округ, с. Ладовская Балка
27.	543832.62	1272018.76	Щ-001-056	Щит 3,0 x 6,0 м	Планируемая	Ставропольский край, Красногвардейский муниципальный округ, с. Ладовская Балка
28.	540378,2	1271330,1	Щ-001-057	Щит 3,0 x 6,0 м	Планируемая	Ставропольский край, Красногвардейский муниципальный округ, с. Ладовская Балка
29.	540028.09	1271407.27	Щ-001-058	Щит 3,0 x 6,0 м	Планируемая	Ставропольский край, Красногвардейский муниципальный округ, с. Ладовская Балка
30.	570966.97	1265947.52	Щ-001-060	Щит 3,0 x 6,0 м	Планируемая	Автодорога «Ростов-на-Дону (от М-4 Дон) – Ставрополь км 191+234» (справа, с. Привольное)
31.	574382.4	1265069.95	Щ-001-062	Щит 3,0 x 2,0 м	Планируемая	Ставропольский край, Красногвардейский муниципальный округ, с. Привольное, ул. Мостовая
32.	567181.48	1265719.06	Щ-001-063	Щит 3,0 x 6,0 м	Планируемая	Ставропольский край, Красногвардейский муниципальный округ, п. Зеркальный
33.	567304.72	1263925.77	Щ-001-064	Щит 3,0 x 2,0 м	Планируемая	Ставропольский край, Красногвардейский муниципальный округ, п. Коммунар
34.	567302.77	1263415.39	Щ-001-065	Щит 3,0 x 6,0 м	Планируемая	Ставропольский край, Красногвардейский муниципальный округ, п. Коммунар
35.	560720.06	1263042.09	Щ-001-066	Щит 3,0 x 2,0 м	Планируемая	Ставропольский край, Красногвардейский муниципальный округ, п. Штурм
36.	566973.97	1282742.88	Щ-001-067	Щит 3,0 x 2,0 м	Планируемая	Ставропольский край, Красногвардейский муниципальный округ, с. Красногвардейское, ул. Первомайская

Приложение 4. Чертежи местоположения рекламных конструкций на территории Красногвардейского муниципального округа Ставропольского края (абрисы и фотографии рекламных мест)

см. графическую часть проекта

Приложение 5. Карта размещения рекламных конструкций на территории Красногвардейского муниципального округа Ставропольского края

см. графическую часть проекта

**Приложение 6. Карта правил землепользования и застройки
Красногвардейского муниципального округа Ставропольского края с
зонами размещения рекламных конструкций**

см. графическую часть проекта



КАРТФОНД
Фонд открытой картографии

г. Ставрополь, ул. Дзержинского, 158, оф. 306
тел.: +7 (962) 454-96-10
e-mail: info@kartfond.ru

Соответствие рекламных
конструкций архитектурному
облику сложившейся
застройки согласовано
руководителем отдела архитектуры и градостроительства -
главным архитектором администрации
Красногвардейского
муниципального округа
(Ставропольского края
О.И. Арчаков

СХЕМА РАЗМЕЩЕНИЯ РЕКЛАМНЫХ КОНСТРУКЦИЙ

Красногвардейского муниципального округа СТАВРОПОЛЬСКОГО КРАЯ (графическая часть)

Генеральный директор

Д.Н. Панин

Ставрополь, 2022



КАРТФОНД
Фонд открытой картографии

г. Ставрополь, ул. Дзержинского, 158, оф. 1706
тел.: +7 (962) 454-96-10
e-mail: info@kartfond.ru

СОГЛАСОВАНО:



СХЕМА РАЗМЕЩЕНИЯ РЕКЛАМНЫХ КОНСТРУКЦИЙ
Красногвардейского
муниципального округа
СТАВРОПОЛЬСКОГО КРАЯ
(графическая часть)

Генеральный директор



Ставрополь, 2022

Д.Н. Панин

Приложение 4. Чертежи местоположения рекламных конструкций на территории Красногвардейского муниципального округа Ставропольского края (абрисы и фотографии рекламных мест)

ЛИСТ 1

Рекламное место Ц-001-001



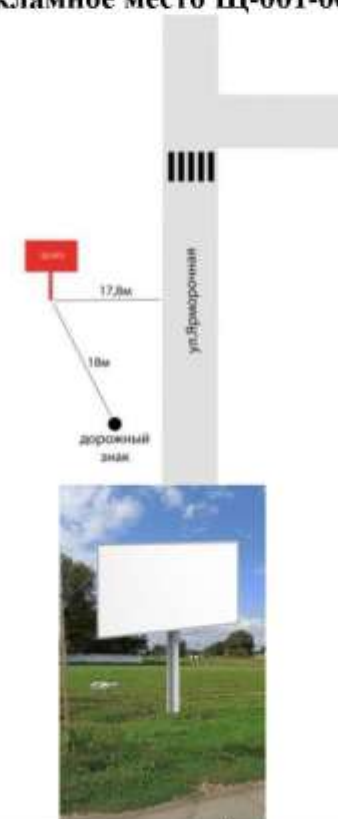
Тип рекламной конструкции	щит
Место размещения конструкции	Ставропольский край Красногвардейский муниципальный округ с. Красногвардейское, ул. Красная
Размер рекламного поля (м)	3x2 м
Координата X (м)	565749.49
Координата Y (м)	1280274.1

Рекламное место Ц-001-002



Тип рекламной конструкции	щит
Место размещения конструкции	Ставропольский край Красногвардейский муниципальный округ с. Красногвардейское, ул. Красная
Размер рекламного поля (м)	3x2 м
Координата X (м)	565637.89
Координата Y (м)	1280551.98

Рекламное место Ц-001-003



Тип рекламной конструкции	щит
Место размещения конструкции	Ставропольский край Красногвардейский муниципальный округ с. Красногвардейское, ул. Ярмарочная
Размер рекламного поля (м)	3x2 м
Координата X (м)	565901.77
Координата Y (м)	1280795.3

Рекламное место Щ-001-004



Тип рекламной конструкции	щит
Место размещения конструкции	Ставропольский край Красногвардейский муниципальный округ с. Красногвардейское, ул. Красная
Размер рекламного поля (м)	3x2 м
Координата X (м)	565497.8
Координата Y (м)	1280901.08

Рекламное место Щ-001-005



Тип рекламной конструкции	щит
Место размещения конструкции	Ставропольский край Красногвардейский муниципальный округ с. Красногвардейское, ул. Артезианская
Размер рекламного поля (м)	3x2 м
Координата X (м)	565660
Координата Y (м)	1281128.36

Рекламное место Щ-001-006



Тип рекламной конструкции	Щит
Место размещения конструкции	Ставропольский край Красногвардейский муниципальный округ с. Красногвардейское, ул. Красная
Размер рекламного поля (м)	3x2
Координата X (м)	565400.12
Координата Y (м)	1281147.39

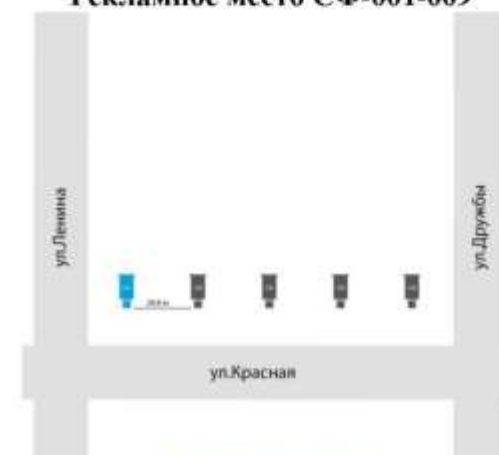
Рекламное место БМ-001-007



Рекламное место БМ-001-008



Рекламное место СФ-001-009

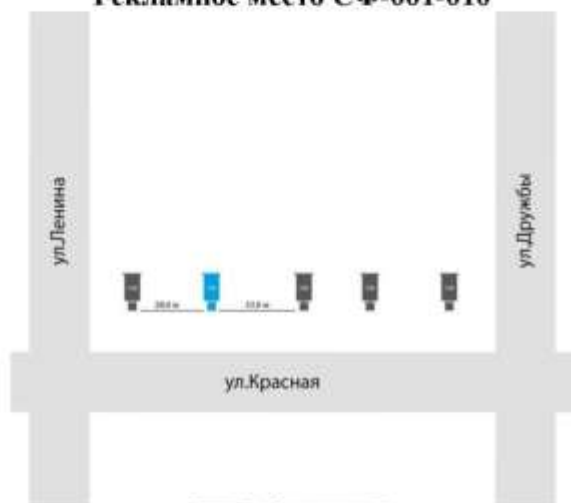


Тип рекламной конструкции	Брандмауэр
Место размещения конструкции	Ставропольский край Красногвардейский муниципальный округ с. Красногвардейское, ул. Красная, б/н
Размер рекламного поля (м)	3x2
Координата X (м)	565330.65
Координата Y (м)	1281307.43

Тип рекламной конструкции	Брандмауэр
Место размещения конструкции	Ставропольский край Красногвардейский муниципальный округ с. Красногвардейское ул. Красная, 206
Размер рекламного поля (м)	3x2
Координата X (м)	565286.85
Координата Y (м)	1281470.03

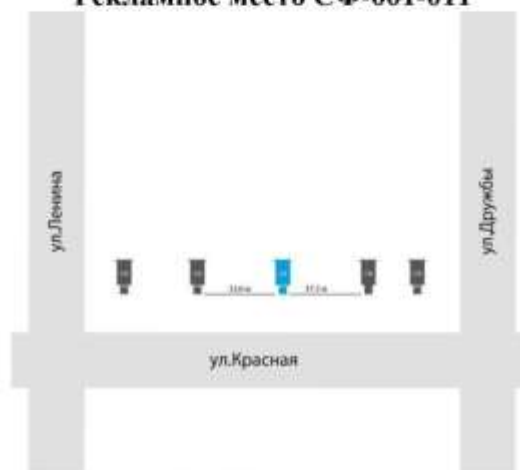
Тип рекламной конструкции	сити-формат
Место размещения конструкции	Ставропольский край Красногвардейский муниципальный округ с. Красногвардейское ул. Красная, ул. Ленина
Размер рекламного поля (м)	
Координата X (м)	565252.77
Координата Y (м)	1281526.43

Рекламное место СФ-001-010



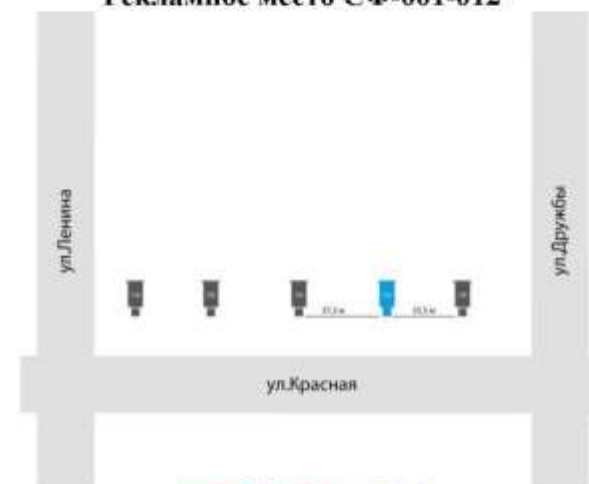
Тип рекламной конструкции	сити-формат
Место размещения конструкции	Ставропольский край Красногвардейский муниципальный округ с. Красногвардейское ул. Красная
Размер рекламного поля (м)	
Координата X (м)	565237.28
Координата Y (м)	1281550.43

Рекламное место СФ-001-011



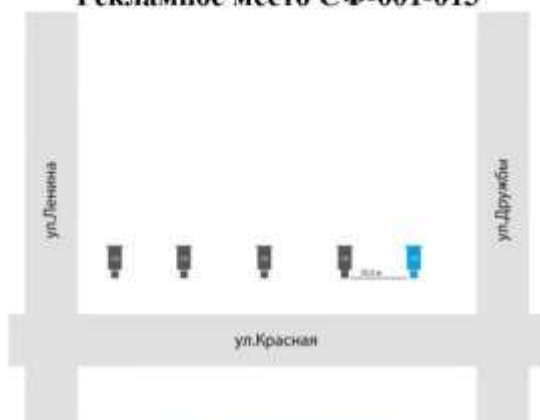
Тип рекламной конструкции	сити-формат
Место размещения конструкции	Ставропольский край Красногвардейский муниципальный округ с. Красногвардейское ул. Красная
Размер рекламного поля (м)	
Координата X (м)	565219.04
Координата Y (м)	1281578.61

Рекламное место СФ-001-012



Тип рекламной конструкции	сити-формат
Место размещения конструкции	Ставропольский край Красногвардейский муниципальный округ с. Красногвардейское ул. Красная
Размер рекламного поля (м)	
Координата X (м)	565198.78
Координата Y (м)	1281609.97

Рекламное место СФ-001-013



Тип рекламной конструкции	сити-формат
Место размещения конструкции	Ставропольский край Красногвардейский муниципальный округ с. Красногвардейское ул. Красная
Размер рекламного поля (м)	
Координата X (м)	565179.44
Координата Y (м)	1281639.7

Рекламное место СФ-001-014



Тип рекламной конструкции	сити-формат
Место размещения конструкции	Ставропольский край Красногвардейский муниципальный округ с. Красногвардейское ул. Красная
Размер рекламного поля (м)	
Координата X (м)	565106.02
Координата Y (м)	1281701.79

Рекламное место СФ-001-015



Тип рекламной конструкции	сити-формат
Место размещения конструкции	Ставропольский край Красногвардейский муниципальный округ с. Красногвардейское ул. Красная
Размер рекламного поля (м)	
Координата X (м)	565088.86
Координата Y (м)	1281722.88

Рекламное место Щ-001-016



Тип рекламной конструкции	Щит
Место размещения конструкции	Ставропольский край Красногвардейский муниципальный округ с. Красногвардейское ул. Красная, 155
Размер рекламного поля (м)	3x2
Координата X (м)	564840.67
Координата Y (м)	1282129.63

Рекламное место БМ-001-017



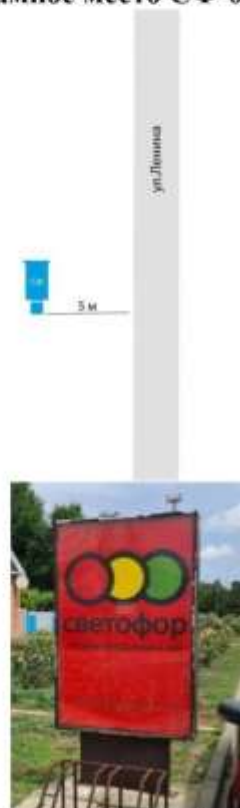
Тип рекламной конструкции	Брандмауэр
Место размещения конструкции	Ставропольский край Красногвардейский муниципальный округ с. Красногвардейское ул. Красная, 153
Размер рекламного поля (м)	4x4,25
Координата X (м)	564820.18
Координата Y (м)	1282142.45

Рекламное место Щ-001-018



Тип рекламной конструкции	Щит
Место размещения конструкции	Ставропольский край Красногвардейский муниципальный округ с. Красногвардейское ул. Красная возле пляжа
Размер рекламного поля (м)	3x2
Координата X (м)	564820.93
Координата Y (м)	1282314.58

Рекламное место СФ-001-019



Тип рекламной конструкции	Сити-формат
Место размещения конструкции	Ставропольский край Красногвардейский муниципальный округ с. Красногвардейское ул. Ленина
Размер рекламного поля (м)	
Координата X (м)	565398.01
Координата Y (м)	1281603.27

Рекламное место СФ-001-020/1



Тип рекламной конструкции	Сити-формат
Место размещения конструкции	Ставропольский край Красногвардейский муниципальный округ с. Красногвардейское ул. Ленина
Размер рекламного поля (м)	
Координата X (м)	565573.41
Координата Y (м)	1281718.97

Рекламное место СФ-001-020



Тип рекламной конструкции	Сити-формат
Место размещения конструкции	Ставропольский край Красногвардейский муниципальный округ с. Красногвардейское ул. Ленина
Размер рекламного поля (м)	
Координата X (м)	565610.19
Координата Y (м)	1281742.1

Рекламное место СФ-001-021



Тип рекламной конструкции	Сити-формат
Место размещения конструкции	Ставропольский край Красногвардейский муниципальный округ с. Красногвардейское ул. Ленина
Размер рекламного поля (м)	
Координата X (м)	565640.62
Координата Y (м)	1281761.94

Рекламное место СФ-001-022



Тип рекламной конструкции	Сити-формат
Место размещения конструкции	Ставропольский край Красногвардейский муниципальный округ с. Красногвардейское ул. Ленина
Размер рекламного поля (м)	
Координата X (м)	565676.88
Координата Y (м)	1281785.71

Рекламное место СФ-001-023



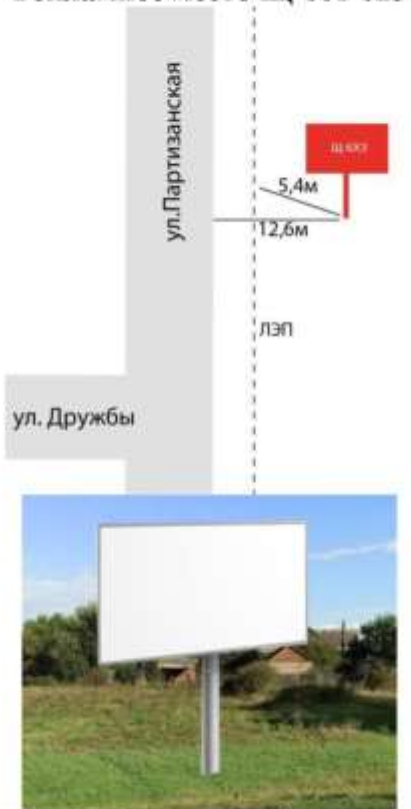
Тип рекламной конструкции	Сити-формат
Место размещения конструкции	Ставропольский край Красногвардейский муниципальный округ с. Красногвардейское ул. Ленина
Размер рекламного поля (м)	
Координата X (м)	565711.61
Координата Y (м)	1281808.54

Рекламное место Щ-001-024



Тип рекламной конструкции	Щит
Место размещения конструкции	Ставропольский край Красногвардейский муниципальный округ с. Красногвардейское, ул. Партизанская
Размер рекламного поля (м)	3x2 м
Координата X (м)	566333.16
Координата Y (м)	1282121.83

Рекламное место Щ-001-025



Тип рекламной конструкции	Щит
Место размещения конструкции	Ставропольский край Красногвардейский муниципальный округ с. Красногвардейское, ул. Дружбы
Размер рекламного поля (м)	3x2 м
Координата X (м)	566232.85
Координата Y (м)	1282231.6

Рекламное место Щ-001-026



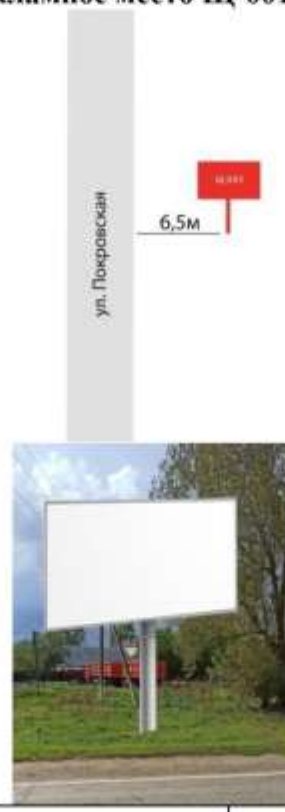
Тип рекламной конструкции	Щит
Место размещения конструкции	Ставропольский край Красногвардейский муниципальный округ с. Красногвардейское ул. Заводская
Размер рекламного поля (м)	3x2 м
Координата X (м)	567148.85
Координата Y (м)	1282951.68

Рекламное место Ц-001-027



Тип рекламной конструкции	Щит
Место размещения конструкции	Ставропольский край Красногвардейский муниципальный округ с. Красногвардейское ул. Медвеженская
Размер рекламного поля (м)	3x2 м
Координата X (м)	567869.39
Координата Y (м)	1282725.35

Рекламное место Ц-001-028



Тип рекламной конструкции	Щит
Место размещения конструкции	Ставропольский край Красногвардейский муниципальный округ с. Красногвардейское, ул. Покровская
Размер рекламного поля (м)	3x2 м
Координата X (м)	568322.28
Координата Y (м)	1282912.7

Рекламное место Ц-001-029



Тип рекламной конструкции	Щит
Место размещения конструкции	Ставропольский край Красногвардейский муниципальный округ с. Красногвардейское, ул. Медвеженская
Размер рекламного поля (м)	3x2 м
Координата X (м)	567538.29
Координата Y (м)	1284371.93

Рекламное место БМ-001-030



Тип рекламной конструкции	Брандмауэр
Место размещения конструкции	Ставропольский край Красногвардейский муниципальный округ с. Красногвардейское ул. Дружбы, 12 ТК "Орион"
Размер рекламного поля (м)	2x4 м
Координата X (м)	565301.61
Координата Y (м)	1281758.82

Рекламное место СФ-001-031



Тип рекламной конструкции	Сити-формат
Место размещения конструкции	Ставропольский край Красногвардейский муниципальный округ с. Красногвардейское ул. Дружбы
Размер рекламного поля (м)	
Координата X (м)	565304.77
Координата Y (м)	1281712.53

Рекламное место СФ-001-032



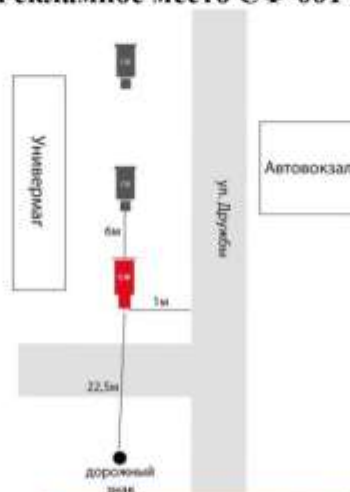
Тип рекламной конструкции	Сити-формат
Место размещения конструкции	Ставропольский край Красногвардейский муниципальный округ с. Красногвардейское ул. Дружбы
Размер рекламного поля (м)	
Координата X (м)	565296.41
Координата Y (м)	1281707.95

Рекламное место СФ-001-033



Тип рекламной конструкции	Сити-формат
Место размещения конструкции	Ставропольский край Красногвардейский муниципальный округ с. Красногвардейское ул. Дружбы
Размер рекламного поля (м)	
Координата X (м)	565284.7
Координата Y (м)	1281702.78

Рекламное место СФ-001-034



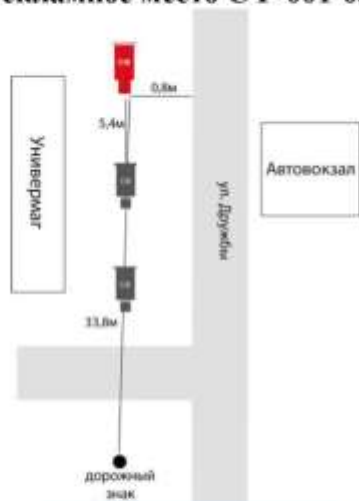
Тип рекламной конструкции	Сити-формат
Место размещения конструкции	Ставропольский край Красногвардейский муниципальный округ с. Красногвардейское ул. Дружбы
Размер рекламного поля (м)	
Координата X (м)	565235.3
Координата Y (м)	1281719.01

Рекламное место СФ-001-035



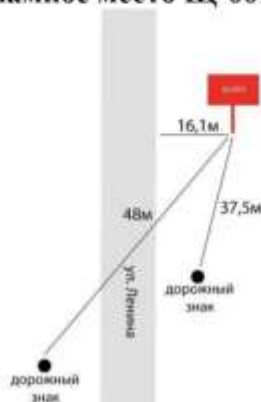
Тип рекламной конструкции	Сити-формат
Место размещения конструкции	Ставропольский край Красногвардейский муниципальный округ с. Красногвардейское ул. Дружбы
Размер рекламного поля (м)	
Координата X (м)	565230.79
Координата Y (м)	1281716.04

Рекламное место СФ-001-036



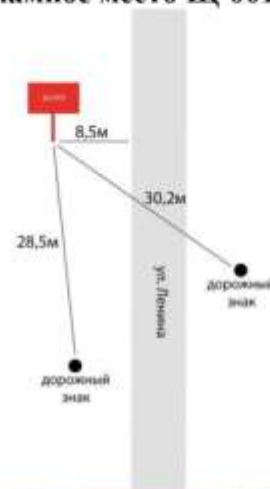
Тип рекламной конструкции	Сигн-формат
Место размещения конструкции	Ставропольский край Красногвардейский муниципальный округ с. Красногвардейское, ул. Дружбы
Размер рекламного поля (м)	
Координата X (м)	565225.6
Координата Y (м)	1281713.17

Рекламное место Ц-001-037



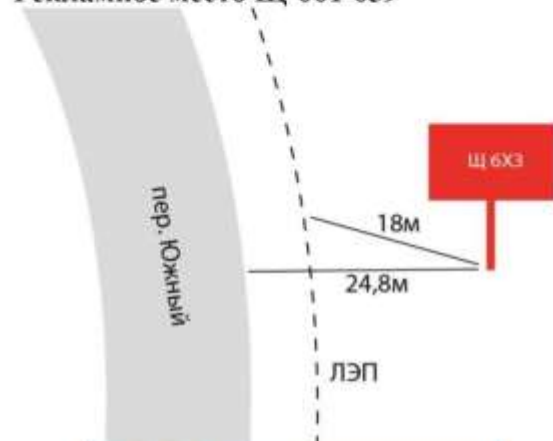
Тип рекламной конструкции	Щит
Место размещения конструкции	Ставропольский край Красногвардейский муниципальный округ с. Красногвардейское, ул. Ленина
Размер рекламного поля (м)	3x2 м
Координата X (м)	565014.81
Координата Y (м)	1281155.16

Рекламное место Ц-001-038



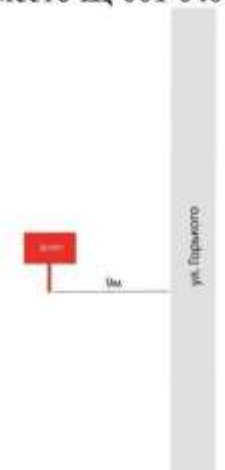
Тип рекламной конструкции	Щит
Место размещения конструкции	Ставропольский край Красногвардейский муниципальный округ с. Красногвардейское, ул. Ленина
Размер рекламного поля (м)	3x2 м
Координата X (м)	564996.3
Координата Y (м)	1281182.16

Рекламное место Щ-001-039



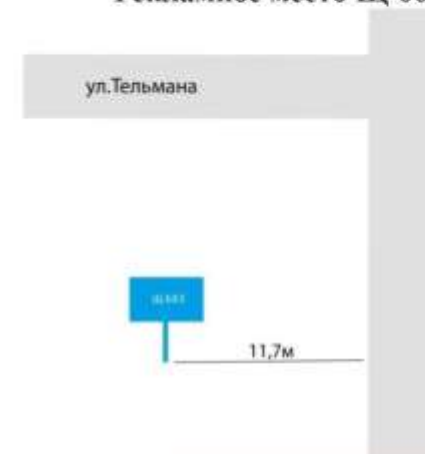
Тип рекламной конструкции	Щит
Место размещения конструкции	Ставропольский край Красногвардейский муниципальный округ с. Красногвардейское, пер. Южный
Размер рекламного поля (м)	3x2 м
Координата X (м)	564712.43
Координата Y (м)	1281130.94

Рекламное место Щ-001-040



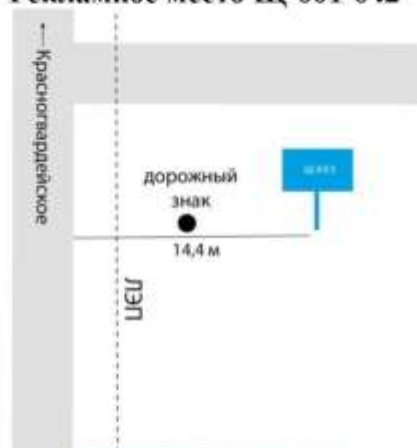
Тип рекламной конструкции	Щит
Место размещения конструкции	Ставропольский край Красногвардейский муниципальный округ с. Красногвардейское, ул. Горького
Размер рекламного поля (м)	3x2
Координата X (м)	565171.43
Координата Y (м)	1279779.68

Рекламное место Щ-001-041



Тип рекламной конструкции	Щит
Место размещения конструкции	Относительно автодороги Батайск- Ставрополь, 205км.+390м. (слева)
Размер рекламного поля (м)	3x6 м
Координата X (м)	564713.71
Координата Y (м)	1280042.24

Рекламное место ЦС-001-042



Тип рекламной конструкции	Щит
Место размещения конструкции	Относительно автодороги Ростов на Дону(М-4 "Дон")-Ставрополь 206км.+200м. (справа)
Размер рекламного поля (м)	3x6 м
Координата X (м)	564313.86
Координата Y (м)	1280821.15

Рекламное место БМ-001-043



Тип рекламной конструкции	Брандмауэр
Место размещения конструкции	Ставропольский край Красногвардейский муниципальный округ с. Красногвардейское, ул. Орджоникидзе
Размер рекламного поля (м)	
Координата X (м)	564259.78
Координата Y (м)	1281184.52

Рекламное место ЦС-001-044



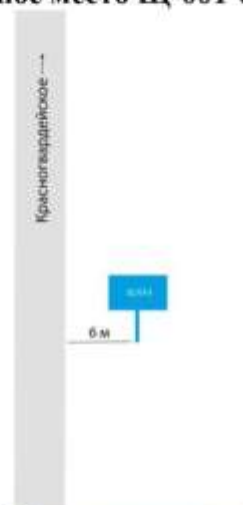
Тип рекламной конструкции	Щит
Место размещения конструкции	Ставропольский край Красногвардейский муниципальный округ с. Красногвардейское, ул. Кооперативная
Размер рекламного поля (м)	3x2 м
Координата X (м)	564713.71
Координата Y (м)	1280042.24

Рекламное место Щ-001-045



Тип рекламной конструкции	Щит
Место размещения конструкции	Ставропольский край Красногвардейский муниципальный округ с. Красногвардейское - Ставрополь км 208+400
Размер рекламного поля (м)	3x6 м
Координата X (м)	563610.5
Координата Y (м)	1283062.84

Рекламное место Щ-001-046



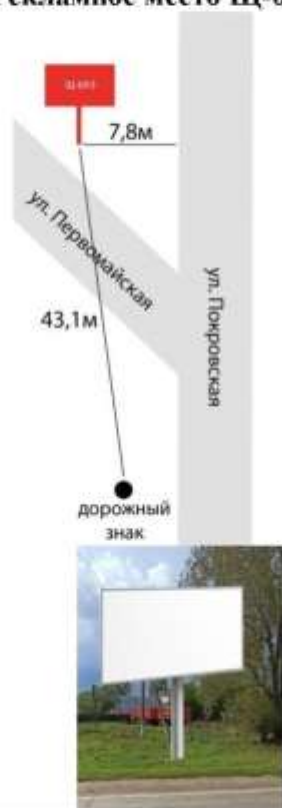
Тип рекламной конструкции	Щит
Место размещения конструкции	Относительно автодороги Батайск- Ставрополь 208км.+860м. (слева)
Размер рекламного поля (м)	3x6 м
Координата X (м)	563467.92
Координата Y (м)	1283478.3

Рекламное место Щ-001-047



Тип рекламной конструкции	Щит
Место размещения конструкции	Ставропольский край Красногвардейский муниципальный округ с. Красногвардейское ул. Покровская
Размер рекламного поля (м)	3x2м
Координата X (м)	565407.84
Координата Y (м)	1282796.19

Рекламное место Щ-001-067



Тип рекламной конструкции	Щит
Место размещения конструкции	Ставропольский край Красногвардейский муниципальный округ с. Красногвардейское, ул. Первомайская
Размер рекламного поля (м)	3x2 м
Координата X (м)	566973.97
Координата Y (м)	1282742.88

ЛИСТ 2
Рекламное место Щ-001-048



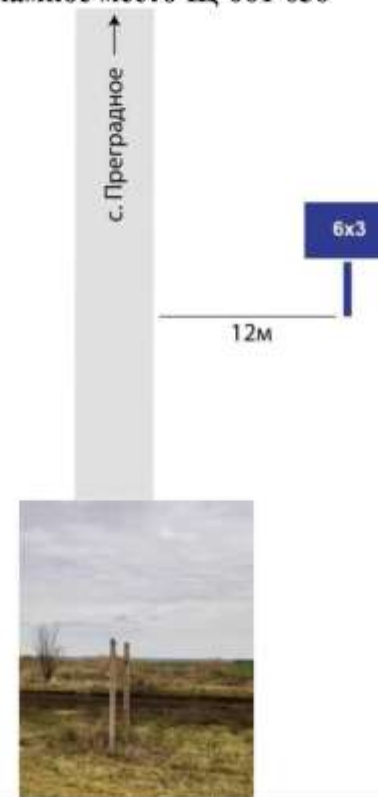
Тип рекламной конструкции	Щит
Место размещения конструкции	Ставропольский край Красногвардейский муниципальный округ с. Преградное, ул. Молодежная
Размер рекламного поля (м)	3х6 м
Координата X (м)	562820.59
Координата Y (м)	1299256.7

Рекламное место Щ-001-049



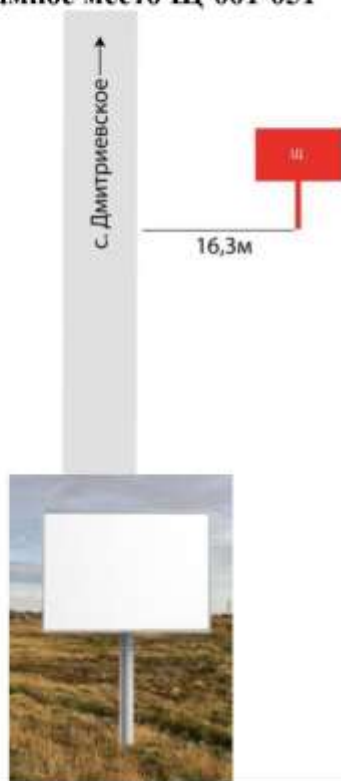
Тип рекламной конструкции	Щит
Место размещения конструкции	Ставропольский край Красногвардейский муниципальный округ с. Преградное ул. Центральная
Размер рекламного поля (м)	3х6 м
Координата X (м)	562444.72
Координата Y (м)	1299218.16

Рекламное место Щ-001-050



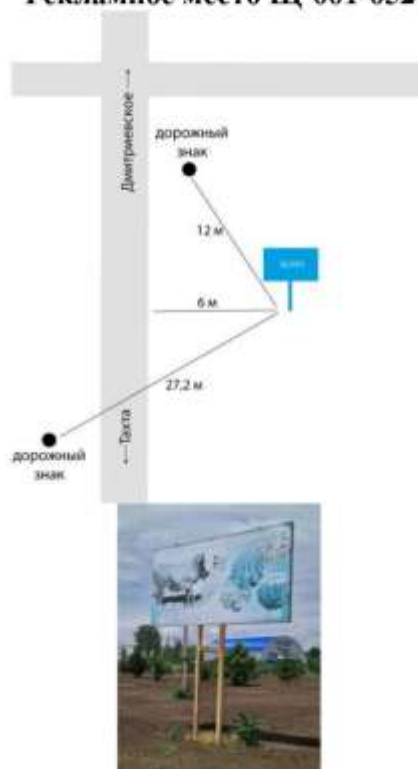
Тип рекламной конструкции	Щит
Место размещения конструкции	Ставропольский край Красногвардейский муниципальный округ с. Преградное
Размер рекламного поля (м)	
Координата X (м)	560869.42
Координата Y (м)	1302183.61

ЛИСТ 3
Рекламное место Щ-001-051



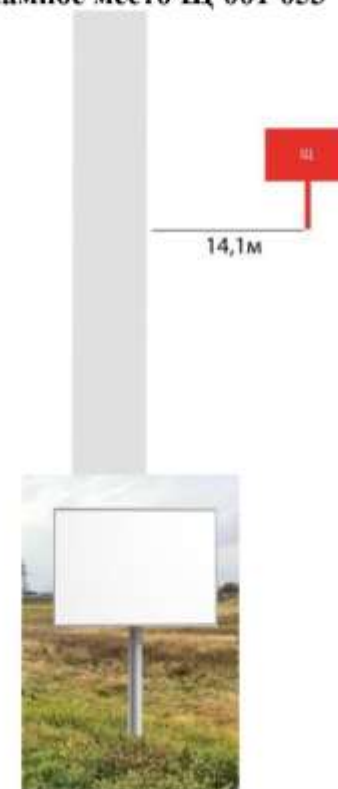
Тип рекламной конструкции	Щит
Место размещения конструкции	Ставропольский край Красногвардейский муниципальный округ, на въезде с. Дмитриевское
Размер рекламного поля (м)	3х6 м
Координата X (м)	561260.65
Координата Y (м)	1310168.65

Рекламное место Щ-001-052



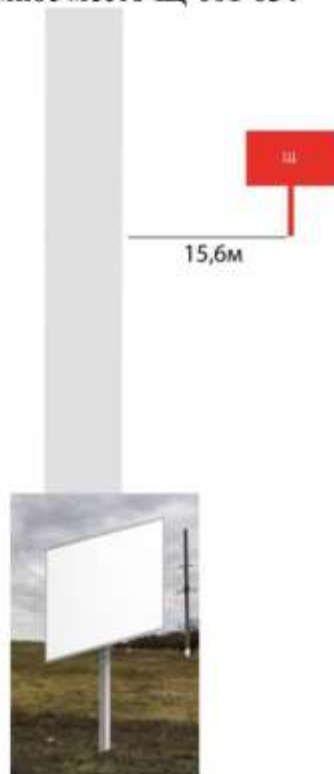
Тип рекламной конструкции	Щит
Место размещения конструкции	Автодорога общего пользования "Преградное-Тахта- Ипатово км. 9+520" (с. Дмитриевское)
Размер рекламного поля (м)	3х6 м
Координата X (м)	561789.9
Координата Y (м)	1311540.5

Рекламное место Щ-001-053



Тип рекламной конструкции	Щит
Место размещения конструкции	Ставропольский край Красногвардейский муниципальный округ, развилка с. Дмитриевское на Тахту
Размер рекламного поля (м)	3х6 м
Координата X (м)	562268.8
Координата Y (м)	1311899.49

ЛИСТ 4
Рекламное место Щ-001-054



Тип рекламной конструкции	Щит
Место размещения конструкции	Ставропольский край Красногвардейский муниципальный округ подъезд к с. Новомихайловскому
Размер рекламного поля (м)	3х6 м
Координата X (м)	552395.98
Координата Y (м)	1276121.34

ЛИСТ 5
Рекламное место Ц-001-055



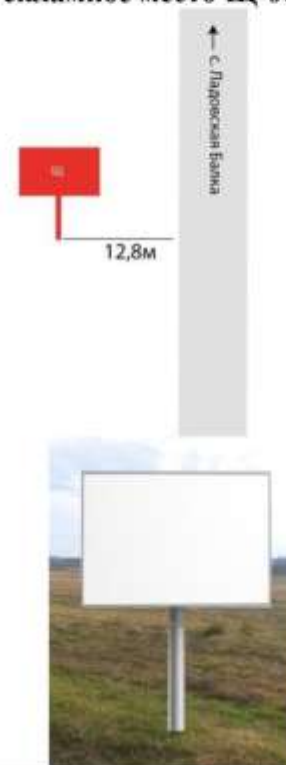
Тип рекламной конструкции	Щит
Место размещения конструкции	Ставропольский край Красногвардейский муниципальный округ с. Ладовская Балка
Размер рекламного поля (м)	3x6 м
Координата X (м)	543891,3552
Координата Y (м)	1272011,556

Рекламное место Ц-001-056



Тип рекламной конструкции	Щит
Место размещения конструкции	Ставропольский край Красногвардейский муниципальный округ с. Ладовская Балка
Размер рекламного поля (м)	3x6 м
Координата X (м)	543832,62
Координата Y (м)	1272018,76

Рекламное место Ц-001-057



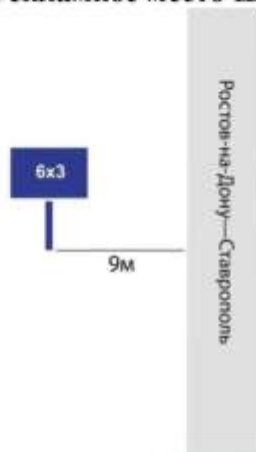
Тип рекламной конструкции	Щит
Место размещения конструкции	Ставропольский край Красногвардейский муниципальный округ с. Ладовская Балка
Размер рекламного поля (м)	3x6 м
Координата X (м)	540378,2
Координата Y (м)	1271330,1

Рекламное место Ш-001-058



Тип рекламной конструкции	Щит
Место размещения конструкции	Ставропольский край Красногвардейский муниципальный округ с. Ладовская Балка
Размер рекламного поля (м)	3x6 м
Координата X (м)	540028.09
Координата Y (м)	1271407.27

ЛИСТ 6
Рекламное место Щ-001-059



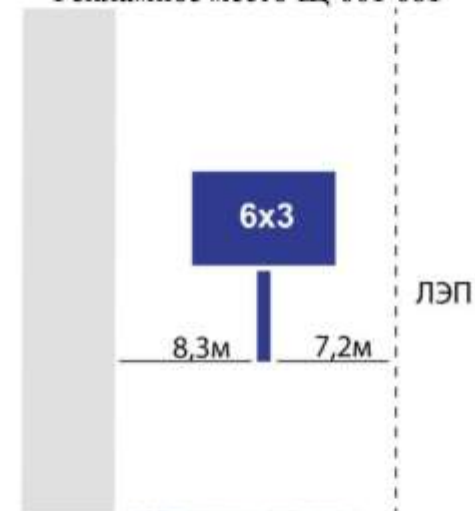
Тип рекламной конструкции	Щит
Место размещения конструкции	Ставропольский край Красногвардейский муниципальный округ хутор Богомолов
Размер рекламного поля (м)	3x6 м
Координата X (м)	569334.58
Координата Y (м)	1269457.04

Рекламное место Щ-001-060



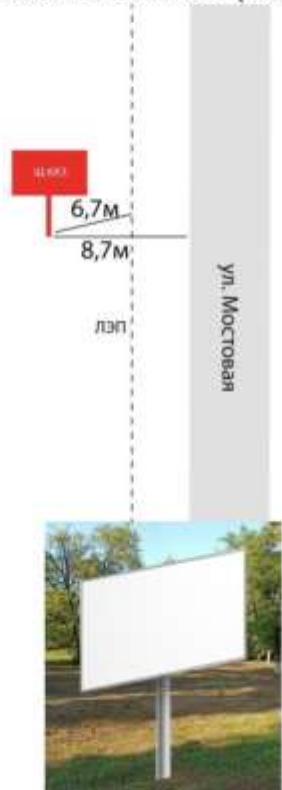
Тип рекламной конструкции	Щит
Место размещения конструкции	Автодорога "Ростов-на-Дону (от М-4 /Дон)-Ставрополь км 191+234 (справа, с. Привольное)
Размер рекламного поля (м)	3x6 м
Координата X (м)	570966.97
Координата Y (м)	1265947.52

Рекламное место Щ-001-061



Тип рекламной конструкции	Щит
Место размещения конструкции	Ставропольский край Красногвардейский муниципальный округ с. Привольное
Размер рекламного поля (м)	3x6 м
Координата X (м)	572533.51
Координата Y (м)	1265132.18

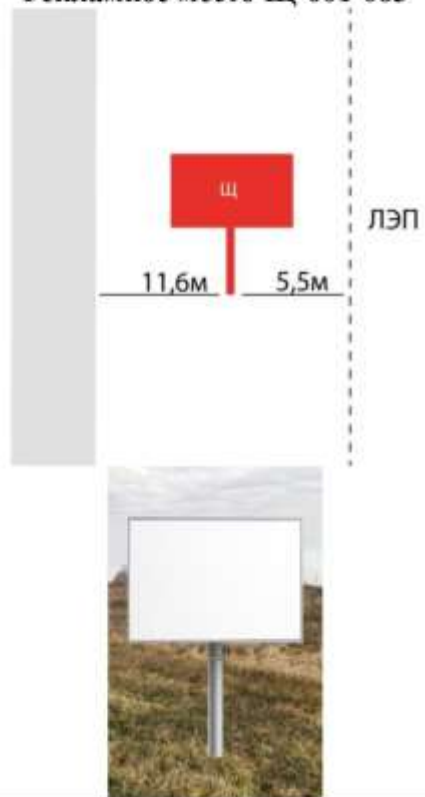
Рекламное место Ц-001-062



Тип рекламной конструкции	Цит
Место размещения конструкции	Ставропольский край Красногвардейский муниципальный округ с. Привольное ул. Мостовая
Размер рекламного поля (м)	3х6 м
Координата X (м)	574382.4
Координата Y (м)	1265069.95

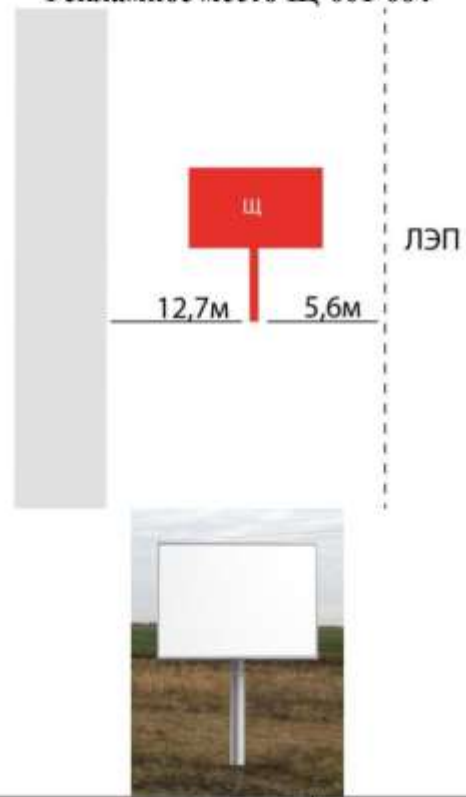
ЛИСТ 7

Рекламное место Щ-001-063



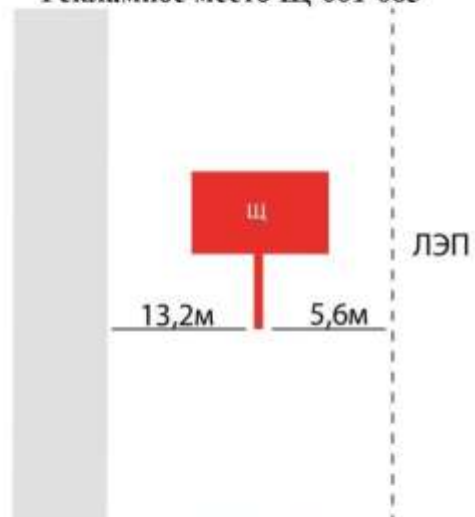
Тип рекламной конструкции	Щит
Место размещения конструкции	Ставропольский край Красногвардейский муниципальный округ п. Зеркальный
Размер рекламного поля (м)	3x6 м
Координата X (м)	567181.48
Координата Y (м)	1265719.06

Рекламное место Щ-001-064



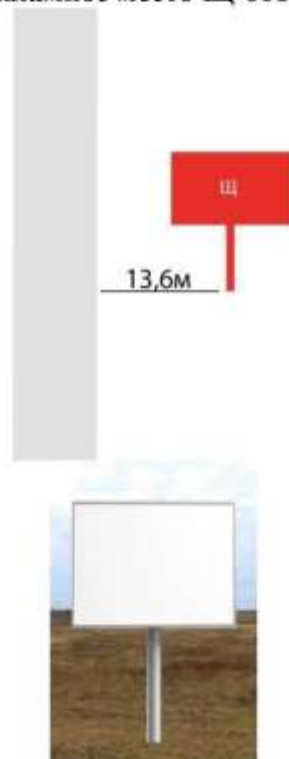
Тип рекламной конструкции	Щит
Место размещения конструкции	Ставропольский край Красногвардейский муниципальный округ п. Коммунар
Размер рекламного поля (м)	3x2 м
Координата X (м)	567304.72
Координата Y (м)	1263925.77

Рекламное место Щ-001-065

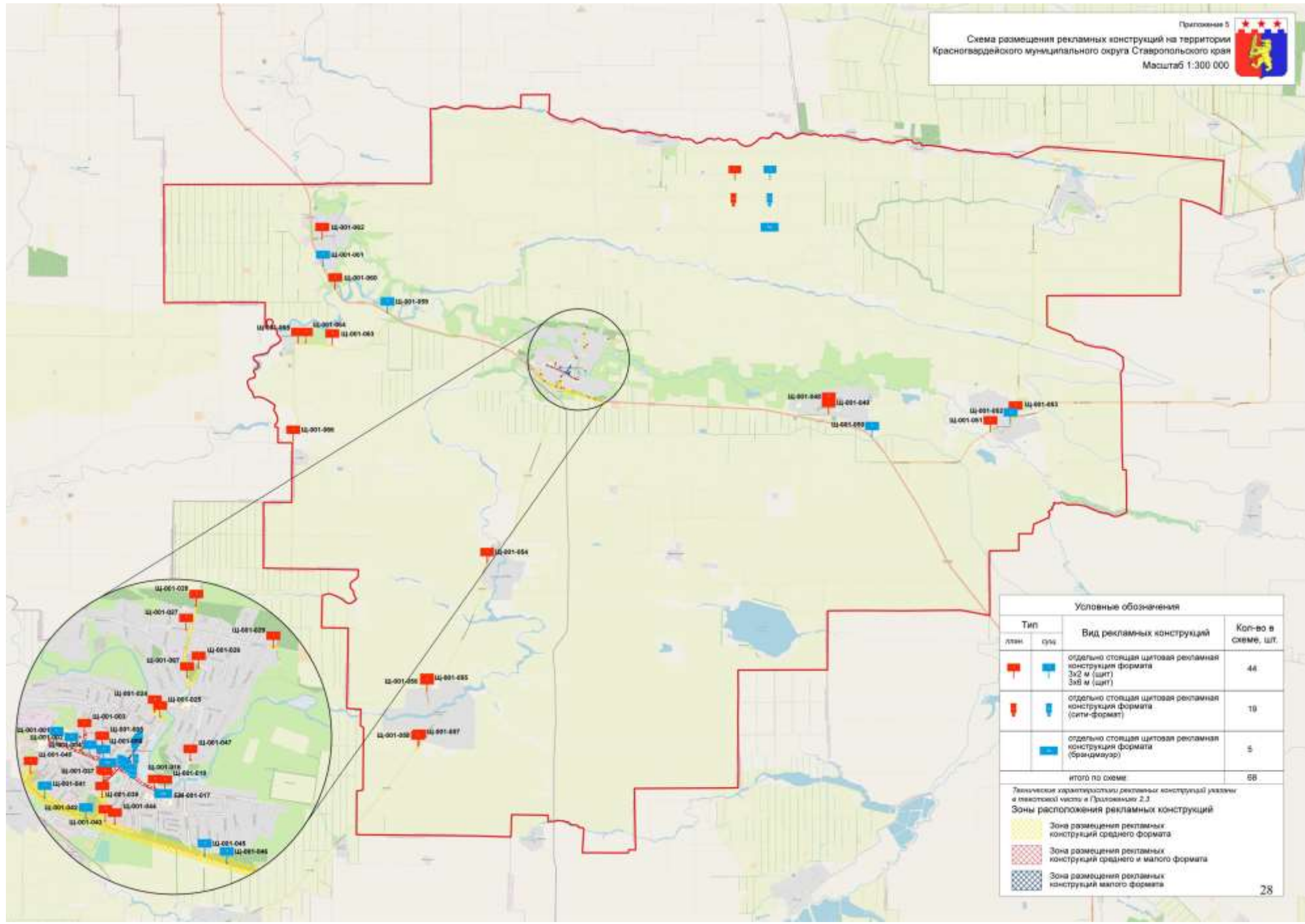


Тип рекламной конструкции	Щит
Место размещения конструкции	Ставропольский край Красногвардейский муниципальный округ п. Коммунар
Размер рекламного поля (м)	
Координата X (м)	567302.77
Координата Y (м)	1263415.39

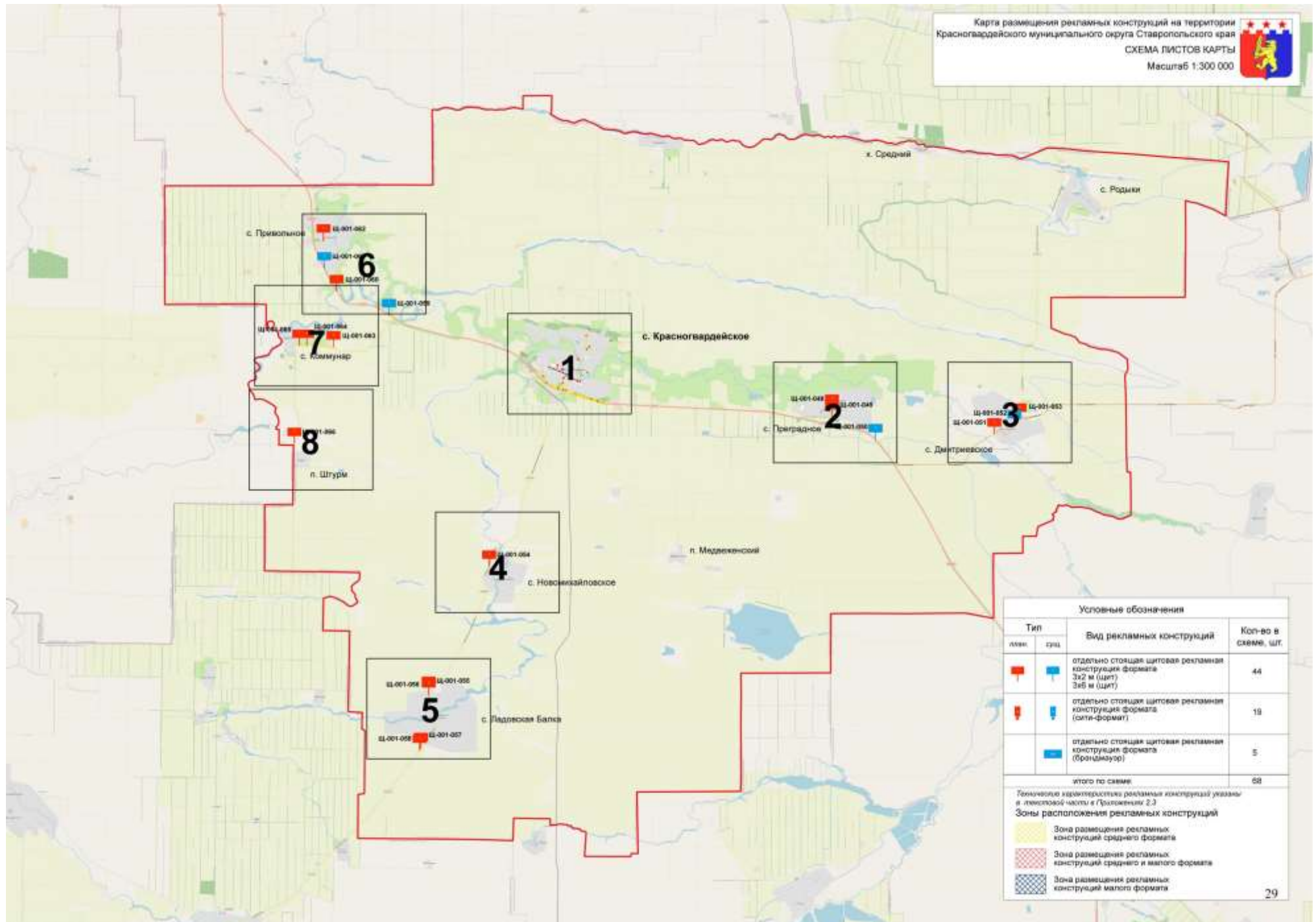
ЛИСТ 8
Рекламное место Щ-001-066



Тип рекламной конструкции	Щит
Место размещения конструкции	Ставропольский край Красногвардейский муниципальный округ п. Штурм
Размер рекламного поля (м)	3x6 м
Координата X (м)	560720.06
Координата Y (м)	1263042.09



Условные обозначения			Кол-во в схеме, шт.
Тип	Вид рекламных конструкций		
план	с/пл		
		отдельно стоящая щитовая рекламная конструкция формата 3x2 м (щит) 3x8 м (щит)	46
		отдельно стоящая щитовая рекламная конструкция формата (сити-формат)	10
		отдельно стоящая щитовая рекламная конструкция формата (Брендмауэр)	5
итого по схеме			56
Технические характеристики рекламных конструкций указаны в текстовой части в Приложении 2.3 Зоны размещения рекламных конструкций Зона размещения рекламных конструкций среднего формата Зона размещения рекламных конструкций среднего и малого формата Зона размещения рекламных конструкций малого формата			



Условные обозначения			
Тип	Вид рекламных конструкций		Кол-во в схеме, шт.
	знак	сущ.	
■	■	отдельно стоящая щитовая рекламная конструкция формата 3x2 м (щит)	44
	■	3x3 м (щит)	
■	■	отдельно стоящая щитовая рекламная конструкция формата (солн-формат)	19
	■		
■	■	отдельно стоящая щитовая рекламная конструкция формата (бронцауэр)	5
	■		
итого по схеме			68

Технические характеристики рекламных конструкций указаны в текстовой части в Приложении 2.3

Зоны размещения рекламных конструкций

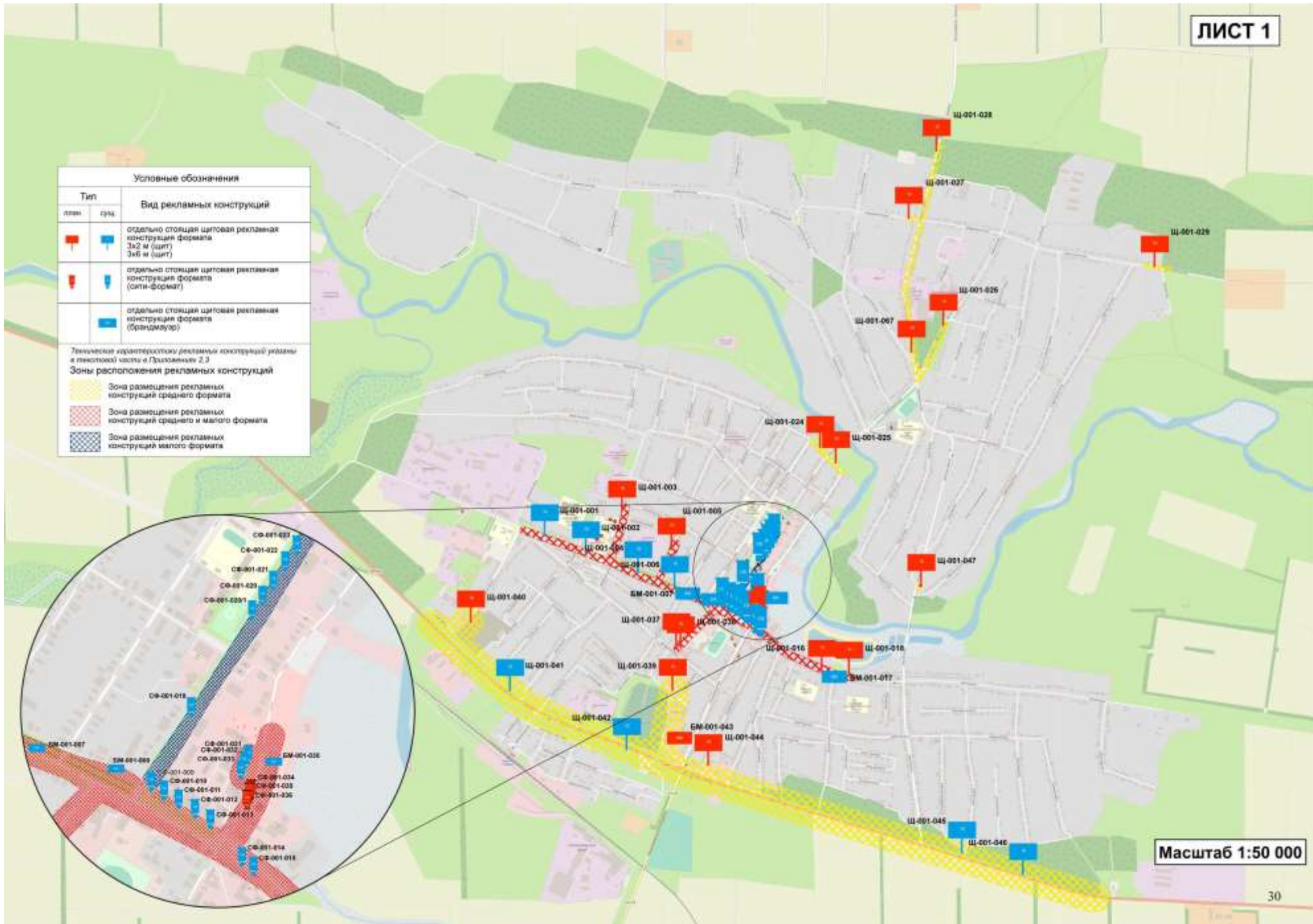
- Зона размещения рекламных конструкций среднего формата
- Зона размещения рекламных конструкций среднего и малого формата
- Зона размещения рекламных конструкций малого формата

Условные обозначения		
Тип		Вид рекламных конструкций
знак	цвет	
		отдельно стоящая щитовая рекламная конструкция формата 3x2 м (щит)
		отдельно стоящая щитовая рекламная конструкция формата (сити-формат)
		отдельно стоящая щитовая рекламная конструкция формата (брандмауэр)

Технические характеристики рекламных конструкций указаны в текстовой части и Приложении 2.3

Зоны размещения рекламных конструкций

- Зона размещения рекламных конструкций среднего формата
- Зона размещения рекламных конструкций среднего и малого формата
- Зона размещения рекламных конструкций малого формата



Масштаб 1:50 000





Условные обозначения	
Тип	
план	с/пл
Вид рекламных конструкций	
отдельно стоящая щитовая рекламная конструкция формата 3x6 м (щит)	
Технические характеристики рекламных конструкций указаны в текстовой части в Приложении 2.3	
Зоны размещения рекламных конструкций	
Зона размещения рекламных конструкций среднего формата	

Щ-001-054
Щ

с. Новомихайловское

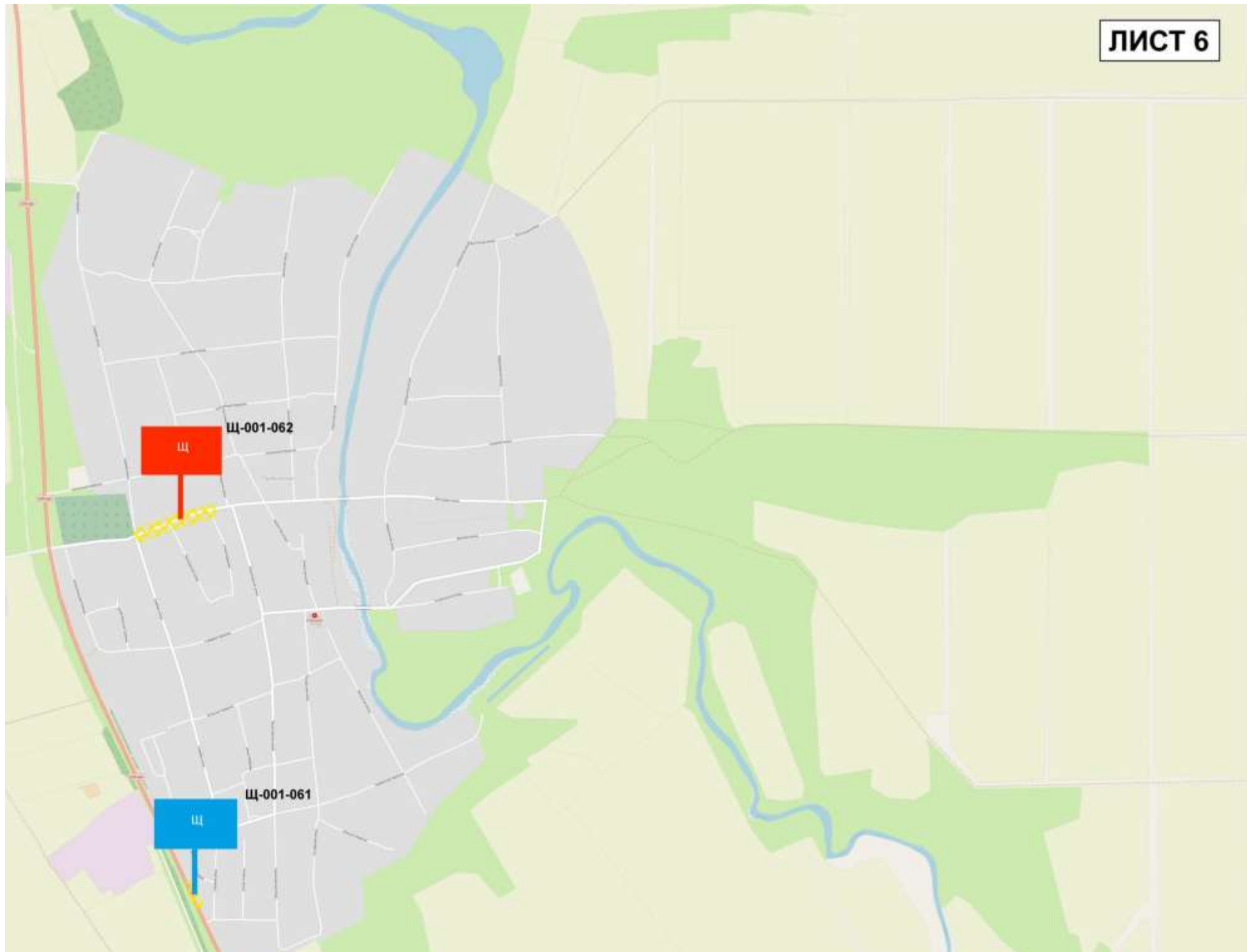
Условные обозначения		
Тип		Вид рекламных конструкций
план	суч.	
		отдельно стоящая щитовая рекламная конструкция формата 3х6 м (щит)
<small>Числовые характеристики рекламных конструкций указаны в текстовой части в Приложении 2.3</small>		
Зоны расположения рекламных конструкций		
		Зона размещения рекламных конструкций среднего формата

Масштаб 1:10 000



Условные обозначения		
Тип		Вид рекламных конструкций
план	раз.	
		отдельно стоящая щитовая рекламная конструкция формата 3x6 м (щит)
<small>Точечные характеристики рекламных конструкций указаны в листовой части в Приложении 2.3</small>		
Зоны расположения рекламных конструкций		
Зона размещения рекламных конструкций среднего формата		

Масштаб 1:25 000






Условные обозначения	
Вид рекламных конструкций	
Тип	
план	судн
отдельно стоящая щитовая рекламная конструкция формата 3х2 м (щит) 3х6 м (щит)	
Технические характеристики рекламных конструкций указаны в технической части в Приложении 2.3	
Зоны размещения рекламных конструкций	
Зона размещения рекламных конструкций среднего формата	


Щ-001-066



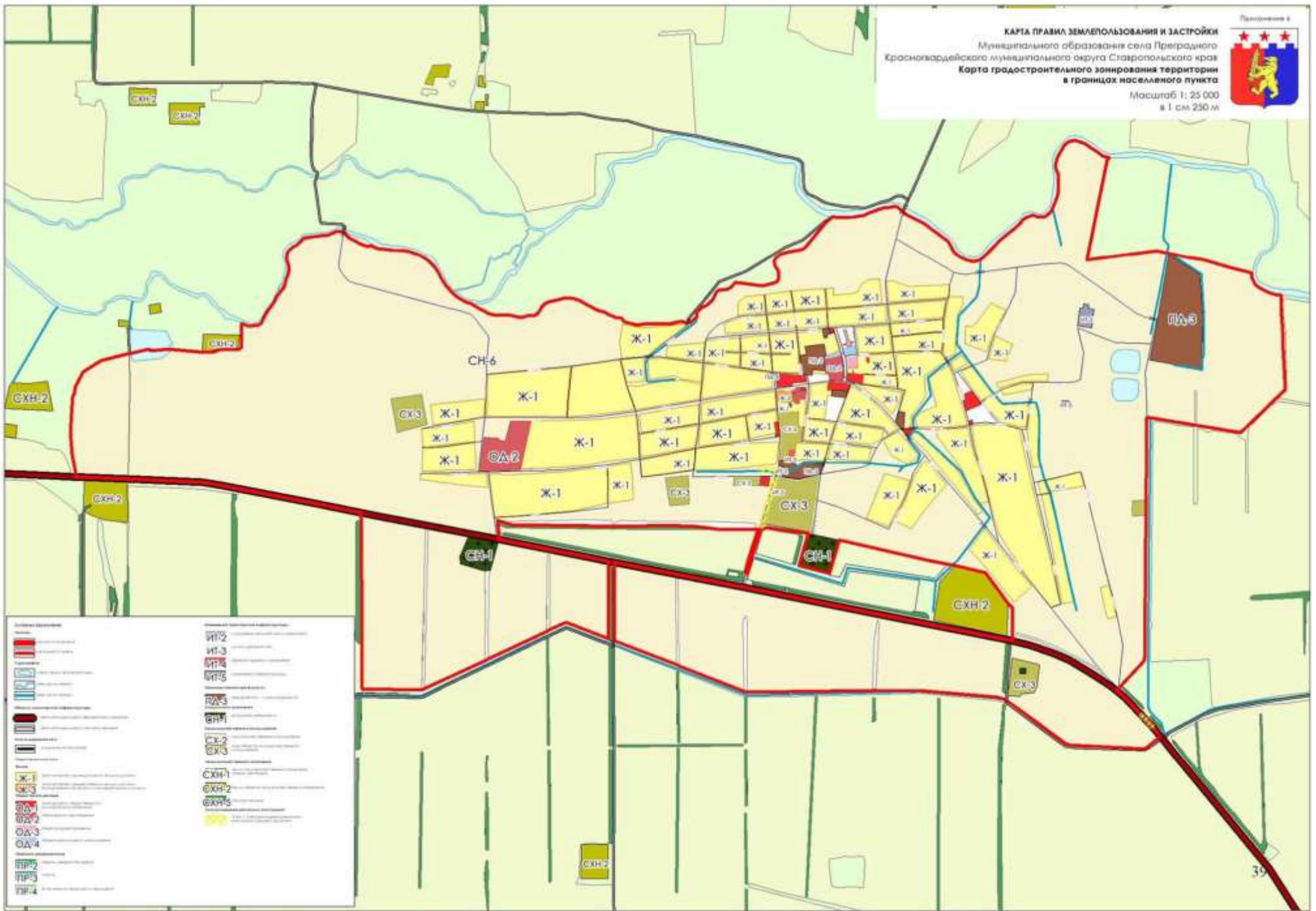
Условные обозначения		
Тип		
план	суд.	
		отдельно стоящая цифровая рекламная конструкция формата 3x2 м (щит)

Тем же образом характеристики рекламных конструкций указаны в текстовой части в Приложении 2.3

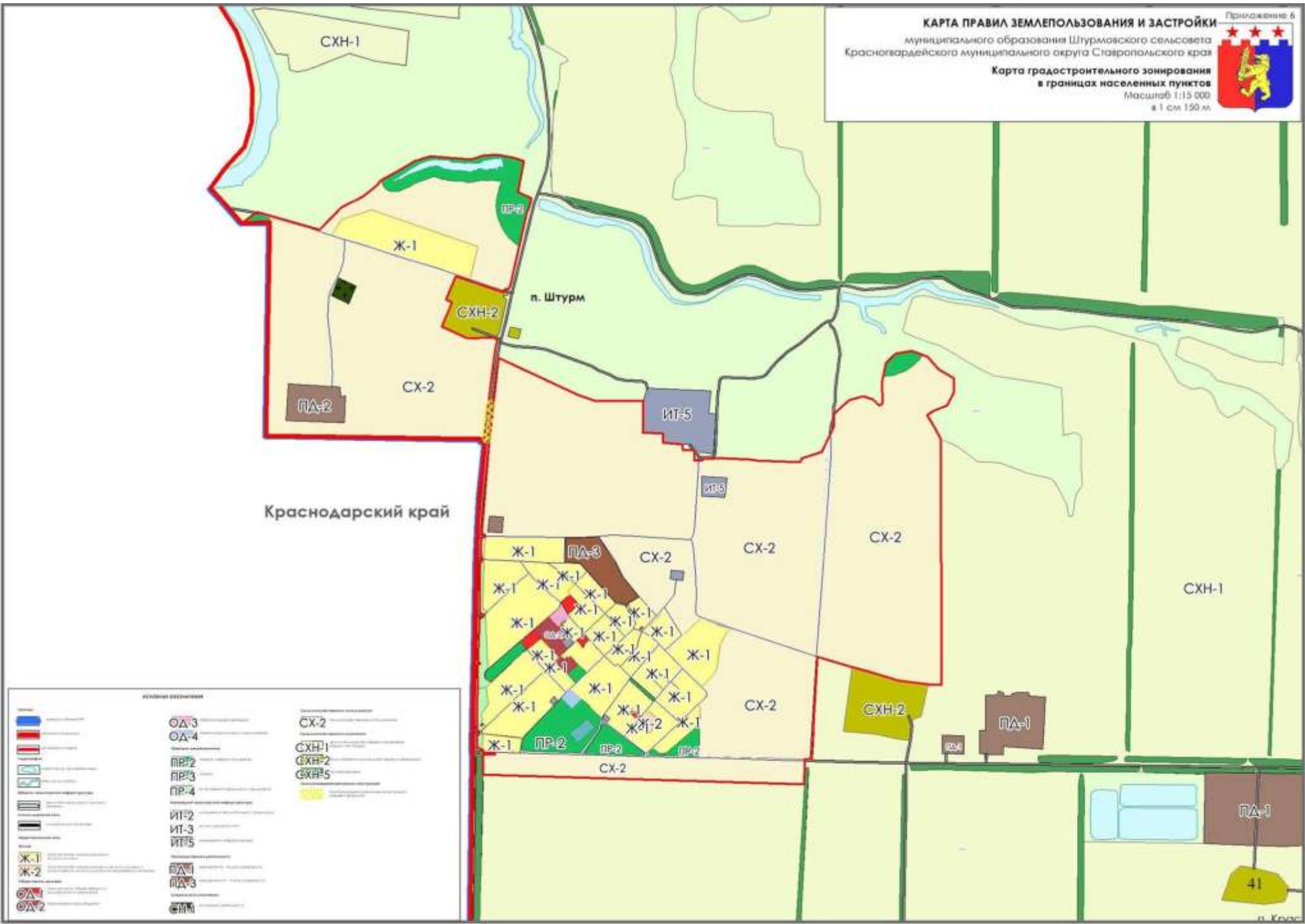
Зоны размещения рекламных конструкций

	Зона размещения рекламных конструкций среднего формата
---	--

Масштаб 1:20 000



Символ	Наименование
[Red line]	Границы населенного пункта
[Blue line]	Границы территории
[Green line]	Границы зон
[Black line]	Границы земельных участков
[Yellow box]	Ж-1
[Red box]	ОД-2
[Red box]	ОД-3
[Red box]	ОД-4
[Red box]	ОД-5
[Red box]	ОД-6
[Red box]	ОД-7
[Red box]	ОД-8
[Red box]	ОД-9
[Red box]	ОД-10
[Red box]	ОД-11
[Red box]	ОД-12
[Red box]	ОД-13
[Red box]	ОД-14
[Red box]	ОД-15
[Red box]	ОД-16
[Red box]	ОД-17
[Red box]	ОД-18
[Red box]	ОД-19
[Red box]	ОД-20
[Red box]	ОД-21
[Red box]	ОД-22
[Red box]	ОД-23
[Red box]	ОД-24
[Red box]	ОД-25
[Red box]	ОД-26
[Red box]	ОД-27
[Red box]	ОД-28
[Red box]	ОД-29
[Red box]	ОД-30
[Red box]	ОД-31
[Red box]	ОД-32
[Red box]	ОД-33
[Red box]	ОД-34
[Red box]	ОД-35
[Red box]	ОД-36
[Red box]	ОД-37
[Red box]	ОД-38
[Red box]	ОД-39
[Red box]	ОД-40
[Red box]	ОД-41
[Red box]	ОД-42
[Red box]	ОД-43
[Red box]	ОД-44
[Red box]	ОД-45
[Red box]	ОД-46
[Red box]	ОД-47
[Red box]	ОД-48
[Red box]	ОД-49
[Red box]	ОД-50
[Red box]	ОД-51
[Red box]	ОД-52
[Red box]	ОД-53
[Red box]	ОД-54
[Red box]	ОД-55
[Red box]	ОД-56
[Red box]	ОД-57
[Red box]	ОД-58
[Red box]	ОД-59
[Red box]	ОД-60
[Red box]	ОД-61
[Red box]	ОД-62
[Red box]	ОД-63
[Red box]	ОД-64
[Red box]	ОД-65
[Red box]	ОД-66
[Red box]	ОД-67
[Red box]	ОД-68
[Red box]	ОД-69
[Red box]	ОД-70
[Red box]	ОД-71
[Red box]	ОД-72
[Red box]	ОД-73
[Red box]	ОД-74
[Red box]	ОД-75
[Red box]	ОД-76
[Red box]	ОД-77
[Red box]	ОД-78
[Red box]	ОД-79
[Red box]	ОД-80
[Red box]	ОД-81
[Red box]	ОД-82
[Red box]	ОД-83
[Red box]	ОД-84
[Red box]	ОД-85
[Red box]	ОД-86
[Red box]	ОД-87
[Red box]	ОД-88
[Red box]	ОД-89
[Red box]	ОД-90
[Red box]	ОД-91
[Red box]	ОД-92
[Red box]	ОД-93
[Red box]	ОД-94
[Red box]	ОД-95
[Red box]	ОД-96
[Red box]	ОД-97
[Red box]	ОД-98
[Red box]	ОД-99
[Red box]	ОД-100



Условные обозначения

	ОД-3	СХ-2
	ОД-4	СХН-1
	ПР-2	СХН-2
	ПР-3	СХН-5
	ПР-4	
	ИТ-2	
	ИТ-3	
	ИТ-5	
	ИТ-6	
	ИТ-7	
	ИТ-8	
	ИТ-9	
	ИТ-10	
	ИТ-11	
	ИТ-12	
	ИТ-13	
	ИТ-14	
	ИТ-15	
	ИТ-16	
	ИТ-17	
	ИТ-18	
	ИТ-19	
	ИТ-20	
	ИТ-21	
	ИТ-22	
	ИТ-23	
	ИТ-24	
	ИТ-25	
	ИТ-26	
	ИТ-27	
	ИТ-28	
	ИТ-29	
	ИТ-30	
	ИТ-31	
	ИТ-32	
	ИТ-33	
	ИТ-34	
	ИТ-35	
	ИТ-36	
	ИТ-37	
	ИТ-38	
	ИТ-39	
	ИТ-40	
	ИТ-41	
	ИТ-42	
	ИТ-43	
	ИТ-44	
	ИТ-45	
	ИТ-46	
	ИТ-47	
	ИТ-48	
	ИТ-49	
	ИТ-50	
	ИТ-51	
	ИТ-52	
	ИТ-53	
	ИТ-54	
	ИТ-55	
	ИТ-56	
	ИТ-57	
	ИТ-58	
	ИТ-59	
	ИТ-60	
	ИТ-61	
	ИТ-62	
	ИТ-63	
	ИТ-64	
	ИТ-65	
	ИТ-66	
	ИТ-67	
	ИТ-68	
	ИТ-69	
	ИТ-70	
	ИТ-71	
	ИТ-72	
	ИТ-73	
	ИТ-74	
	ИТ-75	
	ИТ-76	
	ИТ-77	
	ИТ-78	
	ИТ-79	
	ИТ-80	
	ИТ-81	
	ИТ-82	
	ИТ-83	
	ИТ-84	
	ИТ-85	
	ИТ-86	
	ИТ-87	
	ИТ-88	
	ИТ-89	
	ИТ-90	
	ИТ-91	
	ИТ-92	
	ИТ-93	
	ИТ-94	
	ИТ-95	
	ИТ-96	
	ИТ-97	
	ИТ-98	
	ИТ-99	
	ИТ-100	



КАРТА ПРАВИЛ ЗЕМЛЕПОЛЬЗОВАНИЯ И ЗАСТРОЙКИ
 муниципального образования Коллежского
 сельсовета Красногвардейского муниципального округа
 Ставропольского края
Карта градостроительного зонирования
 в границах населенных пунктов
 Масштаб 1:15 000



Символ	Наименование зоны	Цели и задачи использования территории
Ж-1	Жилая зона	для размещения объектов жилищного назначения
Ж-2	Жилая зона	для размещения объектов жилищного назначения
Ж-1Ж-2	Жилая зона	для размещения объектов жилищного назначения
ПА-1	Зона размещения объектов государственной администрации	для размещения объектов государственной администрации
ПА-3	Зона размещения объектов государственной администрации	для размещения объектов государственной администрации
ПА-4	Зона размещения объектов государственной администрации	для размещения объектов государственной администрации
ПА-5	Зона размещения объектов государственной администрации	для размещения объектов государственной администрации
СХН-1	Зона озеленения	для размещения объектов озеленения
СХН-2	Зона озеленения	для размещения объектов озеленения
СХН-3	Зона озеленения	для размещения объектов озеленения
СХН-4	Зона озеленения	для размещения объектов озеленения
СХН-5	Зона озеленения	для размещения объектов озеленения
СХ-2	Зона озеленения	для размещения объектов озеленения
СХ-3	Зона озеленения	для размещения объектов озеленения
СХ-4	Зона озеленения	для размещения объектов озеленения
СХ-5	Зона озеленения	для размещения объектов озеленения

